

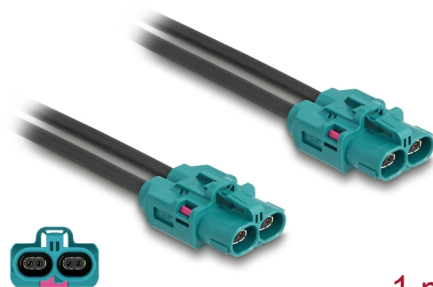
Delock Kabel HDMTD Z podwójnym żeńskim na HDMTD Z podwójny żeński 1 m

Opis

Kabel Delock nadaje się połączenia elementów elektronicznych i elektroniki w samochodzie.

Uwaga

- Kompatybilna z H-MTD[®]



1 m

Numer artykułu 90338

EAN: 4043619903382

Kraj pochodzenia:
Taiwan, Republic of
China

Opakowanie: Torba na
zamek błyskawiczny

Szczegóły techniczne

- Złącze: 2 x HDMTD Z żeńskie
- HDMTD Z: RAL 5021 niebieski
- Izolator: LCP
- Obudowa plastikowa: PA66
- Impedancja: 100 Ohm
- Zakres częstotliwości: DC - 10 GHz
- Cykle łączeniowe: ≤ 25
- Długość ze złączami: ok. 1 m

Zawartość opakowania

- Kabel HDMTD

Zdjęcia



Interface

Złącze 1:	2 x HDMTD Z żeńskie
-----------	---------------------

Technical characteristics

Impedancja:	100 Ohm
-------------	---------

Physical characteristics

Cable length incl. connector:	1 m
Kolor:	RAL 5021 Water blue