

Delock HDMTD pojedynczy + męski Powerpin kątowny do PCB

Opis

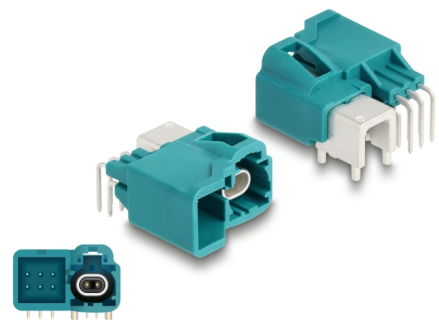
This adapter by Delock is suitable for connecting components of electronic technology and electronic in vehicles.

Zasilanie przez HDMTD

Dzięki +6 bolcom zasilania, złącze HDMTD ma dodatkowe zasilanie. Oprócz sygnału danych zasilanie jest przesyłane na osobnych przewodnikach (bolce zasilania), które zasilają urządzenie końcowe.

Uwaga

- Compatible to H-MTD®



Numer artykułu 90328

EAN: 4043619903283

Kraj pochodzenia:
Taiwan, Republic of
China

Opakowanie: Torba na
zamek błyskawiczny

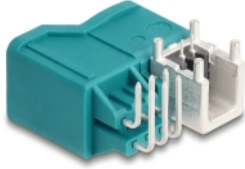
Szczegóły techniczne

- Złącze: 1 x HDMTD męski 90° + złącze Powerpin
- HDMTD Z: RAL 5021 niebieski
- Pin: mosiądz
- Izolator: LCP
- Obudowa plastikowa: PA46
- Proces lutowania: THT
- Zakres częstotliwości: DC - 10 GHz
- Impedancja: 100 Ohm
- Cykle łączeniowe: ≥ 25
- Wymiary (DxSxW): ok. 26 x 21 x 13 mm

Zawartość opakowania

- HDMTD plug

Zdjęcia



Interface

Złącze 1:	1 x płytki PCB HDMTD męska 90°
-----------	--------------------------------

Technical characteristics

Frequency range:	DC - 10 GHz
Impedancja:	100 Ohm