

# Delock HDMTD singolo + Powerpin maschio angolato per PCB

## Descrizione

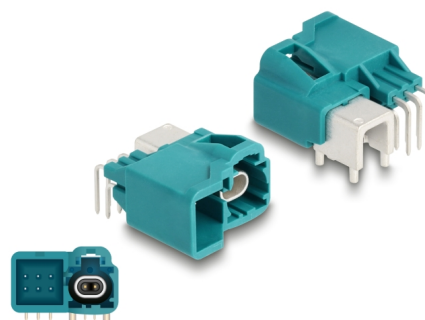
This adapter by Delock is suitable for connecting components of electronic technology and electronic in vehicles.

### Power over HDMTD

Con +6 pin di alimentazione questo connettore HDMTD dispone di un'alimentazione supplementare. Oltre al segnale dati, la potenza viene trasmessa su conduttori separati (pin di alimentazione) per alimentare il dispositivo terminale.

### Nota

- Compatible to H-MTD®



### Articolo n. 90328

EAN: 4043619903283

Paese di origine: Taiwan, Republic of China

Pacchetto: Sacchetto in plastica con cerniera

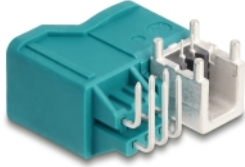
## Dettagli tecnici

- Connettore: 1 x HDMTD maschio da 90° + Powerpin PCB
- HDMTD Z: RAL 5021 Blu acqua
- Pin:
- Isolante: LCP
- Scocca in plastica: PA46
- Processo di saldatura: THT
- Gamma di frequenza: DC - 10 GHz
- Impedenza: 100 Ohm
- Cicli di accoppiamento: ≥ 25
- Dimensioni (LxPxA): ca. 26 x 21 x 13 mm

## Contenuto della confezione

- HDMTD plug

## Immagini



## Interface

Connettore 1:	1 x HDMTD maschio a 90° PCB
---------------	-----------------------------

## Technical characteristics

Frequency range:	DC - 10 GHz
Impedance:	100 Ohm