

Delock PCI Express x16 kártya - 4 x belső NVMe M.2 Key M hűtőbordával - elágazás (H x Sz 145 x 111 mm)

Leírás

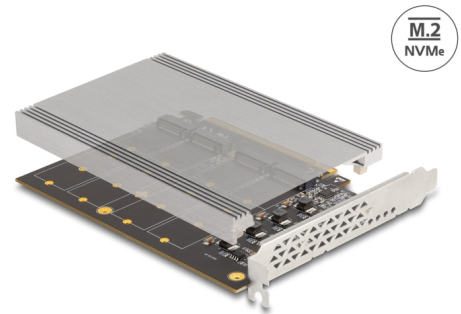
Ez a Delock PCI Express-kártya négy M.2 aljzattal bővíti ki a számítógépet. Akár négy M.2 SSD csatlakoztatható az alábbi formátumokban: 2280, 2260, 2242 és 2230. A nagy hűtőbordáknak köszönhetően az M.2 modulok megfelelő hűtése garantált.

PCIe elágazás

A kártya használatához az alaplap PCIe elágazásával kell elválasztani a PCIe jelet sorban a többi port használatához.

Megjegyzés

PCIe elválasztás nélkül csak a kártya első M.2 csatlakozónyílása használható.



Tételszám 90210

EAN: 4043619902101

Származási hely: China

Csomag: Doboz

Műszaki adatok

- Csatlakozó:
 - belső:
 - 4 x M.2 M-kulcs nyílás
 - 1 x PCI Express x16, V4.0
- Csatolófelület: PCIe
- M.2 modulok használatát támogatja 2280, 2260, 2242 és 2230 formátumban PCIe alapú M- vagy B+M-kulccsal
- Az összetevők maximális magassága a modulon: A kétoldalas összeszerelt modulok 1,5 mm-es alkalmazása támogatott
- Támogatja a NVM Express (NVMe) használatát
- 5 x LED jelzőfény
- Indítható, UEFI 2.3.1 támogatással rendelkezik
- Támogatja a S.M.A.R.T. használatát
- Támogatja a TRIM használatát
- Méretek hűtőborda (HxSzxM): kb. 144 x 95 x 8 mm

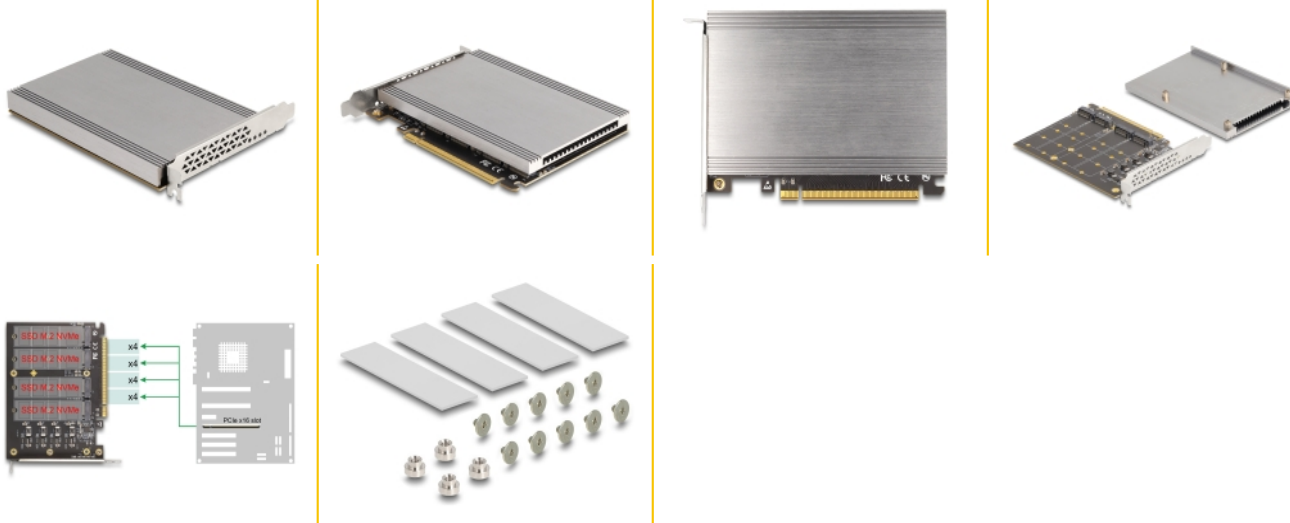
Rendszerkövetelmények

- Linux Kernel 5.19 vagy újabb
- Windows 10/10-64/11
- Windows Server 2019
- PC egy szabad PCI Express x16 / x32 illesztőhellyel
- Alaplap és BIOS PCIe elválasztási támogatással

A csomag tartalma

- PCI Express kártya
- Hűtőborda
- Rögzítőanyag
- 4 x hővezető betét
- Használati utasítás

Képek



General

Funkció:	Indítható, az UEFI 2.3.1 TRIM S.M.A.R.T.
Supported operating system:	Windows 10 32-bit Windows 10 64-bit Windows Server 2019 Windows 11 Linux Kernel 5.15 or above
LED kijelző:	5 x
Supported module:	M.2 modulok használatát támogatja 2280, 2260, 2242 és 2230 formátumban PCIe alapú M- vagy B+M-kulccsal

Interface

Belső:	1 x PCI Express x16, V4.0 4 x M.2 M-kulcs nyílás
--------	---