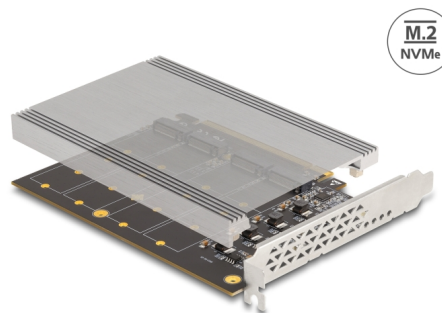


Delock PCI Express x16 kartica na 4 x interna NVMe M.2 Key M s hladnjakom - račvanje (DxŠ 145 x 111 mm)

Opis

Ova Delock PCI Express kartica proširuje stolno računalo za četiri M.2 utora. Mogu se priključiti do četiri M.2 SSD-a formata 2280, 2260, 2242 i 2230. Uz pomoć velikog izmjenjivača topline, zajamčeno je dostatno hlađenje M.2 modula.



PCIe račvanje

Kartica zahtijeva PCIe račvanje matične ploče za dijeljenje signala PCIe kako bi se koristilo više ulaza.

Predmet br. 90210

EAN: 4043619902101

Zemlja podrijetla: China

Pakiranje: Kutija

Napomena

Bez PCIe račvanja množe se koristiti samo prvi M.2 utor kartice.

Tehnički podaci

- Priključak:
unutarnji:
4 x M.2 kod M utor
1 x PCI Express x16, V4.0
- Sučelje: PCIe
- Podržava M.2 module u formatima 2280, 2260, 2242 i 2230 s M ključem ili B+M ključem koji se temelji na PCIe
- Maksimalna visina komponenti na modulu: 1,5 mm podržana primjena dvostrano sastavljenih modula
- Podržava NVM Express (NVMe)
- 5 x LED indikator
- Za pokretanje sustava, s izdanja UEFI 2.3.1
- Podržava S.M.A.R.T.
- Podržava TRIM
- Mjere hladnjak (DxŠxV): oko 144 x 95 x 8 mm

Preduvjeti sustava

- Linux Kernel 5.19 ili noviji
- Windows 10/10-64/11
- Windows Server 2019
- Računalo s jednim slobodnim PCI Express x16 / x32 utorom
- Matična ploča i BIOS s PCIe račvanja

Sadržaj pakiranja

- PCI Express kartica
- Hladnjak
- Materijal za montiranje
- 4 x toplinske provodljive podloške
- Korisnički priručnik

Slike



General

Funkcija:	pokretanje sustava, s izdanja UEFI 2.3.1 TRIM S.M.A.R.T.
Supported operating system:	Windows 10 32-bit Windows 10 64-bit Windows Server 2019 Windows 11 Linux Kernel 5.15 or above
LED indikator:	5 x
Supported module:	M.2 module u formatima 2280, 2260, 2242 i 2230 s M ključem ili B+M ključem koji se temelji na PCIe

Interface

Unutarnji:	1 x PCI Express x16, V4.0 4 x M.2 kod M utor
------------	---