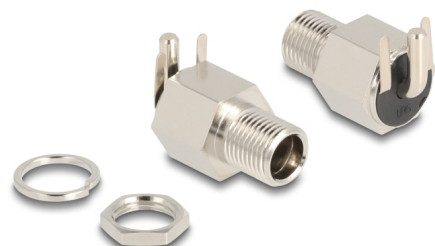


Delock Connettore DC 5,5 x 2,5 mm versione femmina a saldare ad angolo - Esagono 20 V / 10 A

Descrizione

Questa paratia DC femmina Delock può essere installata e cablata in una custodia o un dispositivo, in modo da ricevere energia.



DC 5.5 x 2.5 mm

20 V / 10 A

Articolo n. 90182

EAN: 4043619901821

Paese di origine: Taiwan,
Republic of China

Pacchetto: Sacchetto in
plastica con cerniera

Dettagli tecnici

- Connettori:
 - 1 x DC 5,5 x 2,5 x 12,0 mm femmina
 - 3 x collegamento saldato ad angolo
- Adatto per Lunghezza pin CC: 9,5 mm / 12 mm
- Tensione operativa: 20 V DC
- Corrente: max. 10 A
- Esagono custodia
- Tipo di filettatura: M8*P0.75
- Profondità di montaggio: ca. 11,7 mm
- Altezza visibile quando è installata: ca. 8,5 mm

Specifica del connettore di alimentazione

- Dimensioni:
 - interno: \varnothing ca. 2,5 mm

esterno: \varnothing ca. 5,5 mm
profondità: ca. 12.0 mm

Contenuto della confezione

- Paratia DC femmina

Interface

connector:	1 x DC 5,5 x 2,5 mm femmine passante
------------	--------------------------------------

Physical characteristics

Pin finishing:	nickel-plated
----------------	---------------