

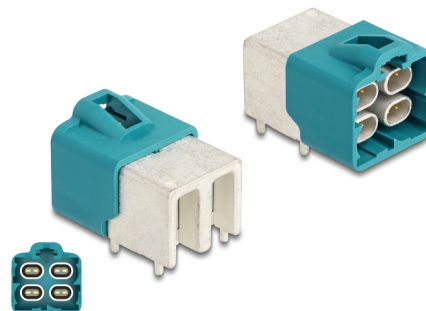
Delock HDMTD quadruplo maschio angolato per PCB

Descrizione

Questo adattatore Delock è adatto al collegamento di componenti di tecnologia elettronica e di elettronica nei veicoli.

Nota

- Compatibile con H-MTD®



Articolo n. 90145

EAN: 4043619901456

Paese di origine: Taiwan,
Republic of China

Pacchetto: Sacchetto in
plastica con cerniera

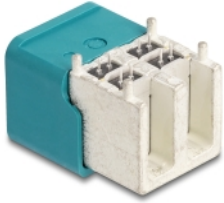
Dettagli tecnici

- Connettore: 1 x HDMTD maschio a 90° PCB
- HDMTD: RAL 5021 Blu acqua
- Pin:
- Isolante: LCP
- Scocca in plastica: PA46
- Processo di saldatura: THT
- Gamma di frequenza: DC - 10 GHz
- Impedenza: 100 Ohm
- Cicli di accoppiamento: ≥ 25
- Dimensioni (LxPxA): ca. 24 x 19 x 8 mm

Contenuto della confezione

- Plug HCMTD

Immagini



Interface

Connettore 1:	1 x HDMTD maschio a 90° PCB
---------------	-----------------------------

Technical characteristics

Frequency range:	DC - 10 GHz
Impedance:	100 Ohm