

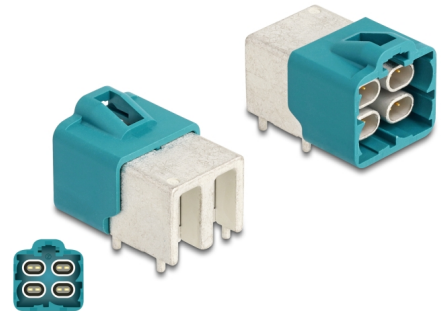
Delock HDMTD quadri, mâle, angulé pour PCB

Description

Cet adaptateur de Delock est approprié pour connecter des composants de technologie électronique et l'électronique dans des véhicules.

Note

- Compatible H-MTD®



N° produit 90145

EAN: 4043619901456

Pays d'origine: Taiwan,
Republic of China

Emballage: Sac
polyvalent à fermeture
éclair

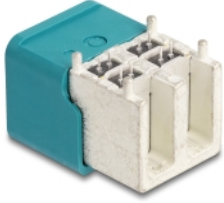
Détails techniques

- Connecteur : 1 x PCB HDMTD mâle 90°
- HDMTD: RAL 5021 Bleu d'eau
- Goupille : laiton
- Isolateur : LCP
- Coque en plastique : PA46
- Processus de soudure : THT
- Plage de fréquence : DC - 10 GHz
- Impédance : 100 Ohms
- Cycles de connexion : ≥ 25
- Dimensions (LxlxH) : env. 24 x 19 x 8 mm

Contenu de l'emballage

- Fiche HDMTD

Image



Interface

Connecteur 1:	1 x PCB HDMTD mâle 90°
---------------	------------------------

Technical characteristics

Frequency range:	DC - 10 GHz
Impédance s:	100 Ohm