

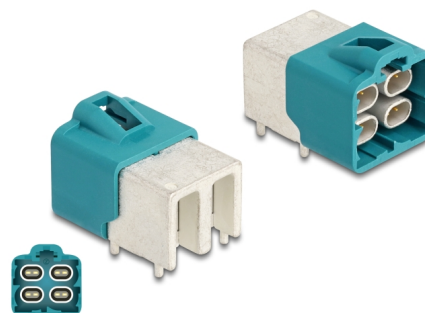
# Delock HDMTD macho cuádruple en ángulo para PCB

## Descripción

Este adaptador de Delock es adecuado para conectar componentes de tecnología electrónica en vehículos.

## Nota

- Es compatible con H-MTD<sup>®</sup>



### Número de elemento 90145

EAN: 4043619901456

Pais de origen: Taiwan,  
Republic of China

Paquete: Bolsa de  
plástico con cremallera

## Detalles técnicos

- Conector: 1 x PCB macho de 90° HDMTD
- HDMTD: RAL 5021 Azul agua
- Pin: latón
- Aislador: LCP
- carcasa de plástico: PA46
- Proceso de soldadura: THT
- Intervalo de frecuencias: DC - 10 GHz
- Impedancia: 100 ohmios
- Ciclo de acoplamiento:  $\geq 25$
- Dimensiones (LxANxAL): aprox. 24 x 19 x 8 mm

## Contenido del paquete

- Enchufe HDMTD

## Image



## Interface

Conector 1:	1 x PCB macho de 90° HDMTD
-------------	----------------------------

## Technical characteristics

Frequency range:	DC - 10 GHz
Impedanciaios:	100 Ohm