

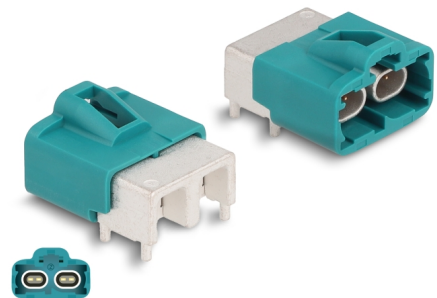
Delock Podwójne złącze kątowe męskie HDMTD do PCB

Opis

Adapter Delock nadaje się połączenia elementów elektronicznych i elektroniki w samochodzie.

Uwaga

- Kompatybilna z H-MTD[®]



Numer artykułu 90144

EAN: 4043619901449

Kraj pochodzenia:
Taiwan, Republic of
China

Opakowanie: Torba na
zamek błyskawiczny

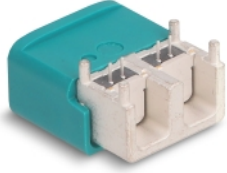
Szczegóły techniczne

- Złącze: 1 x płytki PCB HDMTD męska 90°
- HDMTD: RAL 5021 niebieski
- Pin: mosiądz
- Izolator: LCP
- Obudowa plastikowa: PA46
- Proces lutowania: THT
- Zakres częstotliwości: DC - 10 GHz
- Impedancja: 100 Ohm
- Cykle łączeniowe: ≥ 25
- Wymiary (DxSxW): ok. 22 x 14 x 8 mm

Zawartość opakowania

- Wtyczka HDMTD

Zdjęcia



Interface

Złącze 1:	1 x płytki PCB HDMTD męska 90°
-----------	--------------------------------

Technical characteristics

Frequency range:	DC - 10 GHz
Impedancja:	100 Ohm