

Delock PCI Express x4-kort till 1 x SuperSpeed USB 20 Gbps (USB 3.2 Gen 2x2) USB Type-C™ + 1 x USB Type-C™ PD 20 Watt

Beskrivning

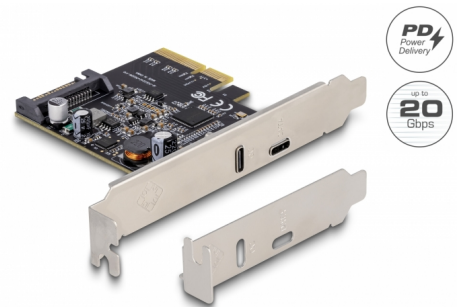
PCI Express-kortet från Delock utökar datorn med ytterligare ett externt USB 3.2-uttag. Olika USB-enheter som t.ex. dockningsstationer, kortläsare, externa höljen osv. kan anslutas till kortet.

SuperSpeed USB 20 Gbps

Kortet möjliggör en dataöverföringshastighet på 20 Gbps vid USB-C™-uttaget.

Strömförsörjning (PD) vid USB-C™-porten

USB Type-C™-porten har stöd för strömförsörjning samt diverse snabbbladdningsteknologier. Detta gör det möjligt att ladda anslutna enheter som t.ex. smartphones, surfplattor och till och med bärbara datorer.



Artikelnummer 90074

EAN: 4043619900749

Ursprungsland: China

Paket: Retail Box

Specifikationer

- Anslutning:
 - extern:
 - 1 x SuperSpeed USB 20 Gbps (USB 3.2 Gen 2x2) USB Type-C™ hona
 - 1 x USB Type-C™-hona för strömförsörjning
 - intern:
 - 1 x PCI Express x4, V3.0
 - 1 x SATA 15-stifts strömkontakt
- Kringkretsar: Asmedia ASM3242
- Dataöverföringshastighet upp till:
 - SuperSpeed USB 20 Gbps,
 - SuperSpeed USB 10 Gbps,
 - SuperSpeed USB 5 Gbps,
 - Hi-Speed 480 Mbps,
 - Full-Speed 12 Mbps,
 - Low-Speed 1,5 Mbps

- Bakåtkompatibel till USB 3.0, USB 2.0, USB 1.1
- Elkraft vid dataport: max. 15 watt (5 V / 3 A)
- Elkraft vid strömförsörjningsport: max. 20 watt (5 ~ 12 V)
- Bootbar
- Stödjer UASP
- Stöder eXtensible Host Controller Interface (xHCI)-specifikationer 1.1
- Stöd för flera IN (Multiple INs)

Systemkrav

- Linux Kernel 5.8 eller högre
- Windows 8.1/8.1-64/10/10-64
- PC med en ledig PCI Express x4 / x8 / x16 / x32 -plats

Paketets innehåll

- PCI Express-kort SuperSpeed USB 20 Gbps
- Fäste med låg profil
- Bruksanvisning

Bilder



General

Formfaktor:	låg profil
Funktion:	Bootbar
Supported operating system:	Linux Kernel 5.8.0 or above Windows 10 32-bit Windows 10 64-bit Windows 8.1 32-Bit Windows 8.1 64-Bit

Interface

Extern:	1 x USB 20 Gbps USB Type-C™ female 1 x USB Type-C™-hona för strömförsörjning
---------	---

Technical characteristics

Kringkretsar:	Asmedia ASM3242
Dataöverföringshastighet:	20 Gbps