

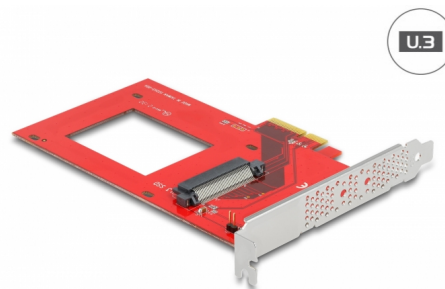
Delock Karta PCI Express x4 do 1 x U.3

Opis

Ta karta PCI Express firmy Delock rozbudowuje komputer osobisty o jedno złącze U.3. Może być ona podłączana do dysku SSD U.3.

Uwaga

Mogą pojawić się problemy z kompatybilnością między dyskami SSD U.3 a płytami głównymi z czipsetem X99.



Numer artykułu 90071

EAN: 4043619900718

Kraj pochodzenia:
Taiwan, Republic of
China

Opakowanie: Box

Szczegóły techniczne

- Złącze:
 - wewnętrzne:
 - 1 x U.3 SFF-8639 żeński
 - 1 x PCI Express x4, V4.0
 - 1 x męska 2-pinowa listwa LED
- Dla dysków SSD 2.5" U.3 NVMe
- Obsługa NVM Express (NVMe)

Wymagania systemowe

- Linux Kernel 5.8 lub nowszy
- Windows 8.1/8.1-64/10/10-64/11
- PC z jednym wolnym gniazdem PCI Express x4 / x8 / x16 / x32

Zawartość opakowania

- Karta PCI Express
- Instrukcja obsługi

Zdjęcia



General

Funkcja :	NVM Express (NVMe)
Supported operating system:	Linux Kernel 5.8.0 or above Windows 10 32-bit Windows 10 64-bit Windows 8.1 32-Bit Windows 8.1 64-Bit

Interface

Wewnętrzne:	1 x męska 2-pinowa listwa LED 1 x PCI Express x4, V4.0 1 x U.3 SFF-8639 female
-------------	--