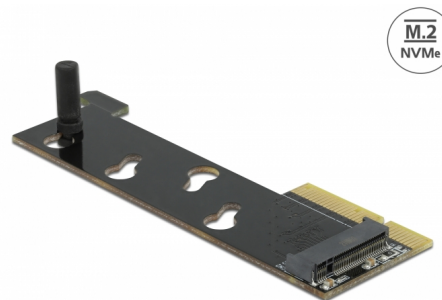


Delock Κάρτα PCI Express x4 προς 1 x NVMe M.2 Key M για Διακομιστή με απαγωγή θερμότητας

Περιγραφή

Αυτή η κάρτα PCI Express από τη Delock επεκτείνει τον Η/Υ με μία υποδοχή M.2. Μπορεί να συνδεθεί μία μονάδα M.2 μορφής 2280, 2260, 2242 ή 2230. Εάν η κάρτα εγκατασταθεί στο PC, η πρίζα υποδοχής δε χρειάζεται να αφαιρεθεί. Εξαιτίας του μικρού της ύψους, η κάρτα μπορεί να ταιριάζει σε διακομιστές με ύψος μιας μονάδας (1U).



Αρ. προϊόντος 90067

EAN: 4043619900671

Χώρα προέλευσης: China

Συσκευασία: Retail Box

Προδιαγραφές

- Συνδετήρας:
 - 1 x Υποδοχή κλειδιού M M.2 67 ακίδων
 - 1 x PCI Express x4, V4.0
- Διεπαφή: PCIe
- Υποστηρίζει μονάδες M.2 σε μορφή 2280, 2260, 2242 και 2230 με κλειδί M ή κλειδί B+M με βάση σε PCIe
- Με δυνατότητα εκκίνησης, από την έκδοση UEFI 2.3.1
- Υποστηρίζει NVMe Express (NVMe)
- Υποστηρίζει S.M.A.R.T.
- Υποστηρίζει TRIM
- Συγκράτηση κλειδαριάς για υποδοχές PCI Express x16
- Διαστάσεις (ΜxΠxΥ) χωρίς τον σύνδεσμο PCIe και τη συγκράτηση κλειδαριάς: περ. 94 x 22 x 6 χιλ.

Απαιτήσεις συστήματος

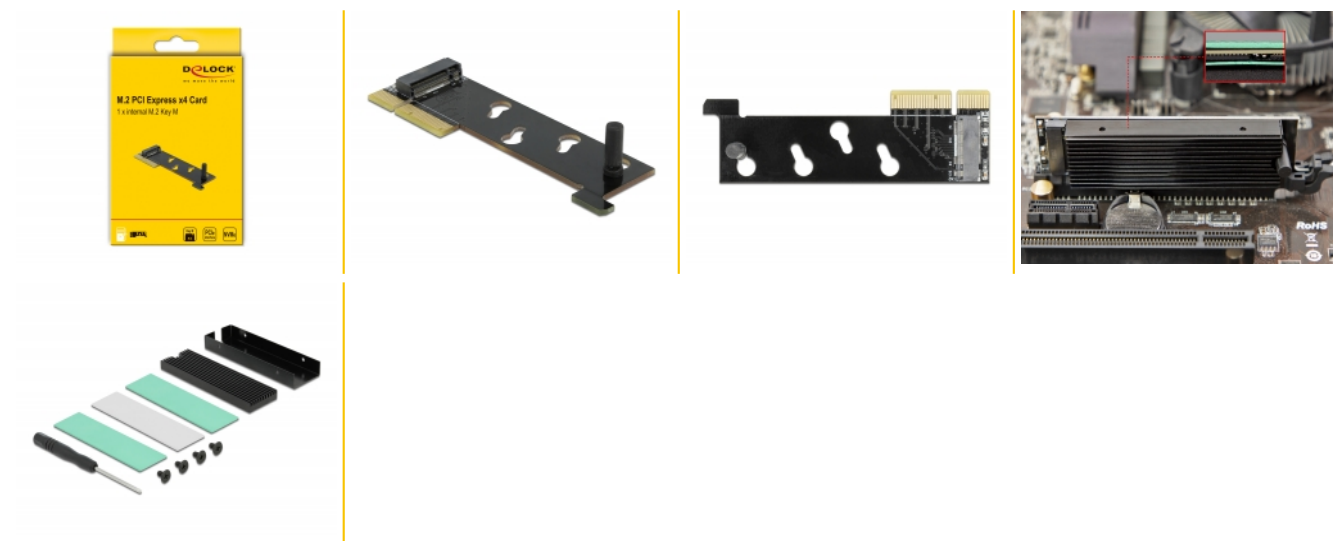
- Linux Kernel 5.8 ή νεότερο

- Windows 8.1/8.1-64/10/10-64
- Windows Server 2019
- PC με μια ελεύθερη υποδοχή PCI Express x4 / x8 / x16 / x32

Περιεχόμενα συσκευασίας

- Κάρτα PCI Express
- 1 x Απαγωγέας θερμότητας
- 3 x θερμική αγωγή βάση
- 1 x στόμια από καουτσούκ
- Κατσαβίδι
- βίδες
- Εγχειρίδιο χρήστη

Εικόνες



General

Λειτουργία :	εκκίνησης, από UEFI 2.3.1 NVM Express (NVMe) TRIM S.M.A.R.T.
Supported operating system:	Linux Kernel 5.8.0 or above Windows 10 32-bit Windows 10 64-bit Windows 8.1 32-Bit Windows 8.1 64-Bit Windows Server 2019
Supported module:	μονάδες M.2 σε μορφή 2280, 2260, 2242 και 2230 με κλειδί M ή κλειδί B+M με βάση σε PCIe
Μέγιστο ύψος των εξαρτημάτων στη μονάδα:	Μέγιστο ύψος των εξαρτημάτων στη μονάδα: υποστηρίζεται εφαρμογή συναρμολογημένων μονάδων με δύο πλευρές 1,5 mm

Interface

Συνδετήρας 1:	1 x Υποδοχή κλειδιού M M.2 67 ακίδων
Συνδετήρας 2:	1 x PCI Express x4, V4.0