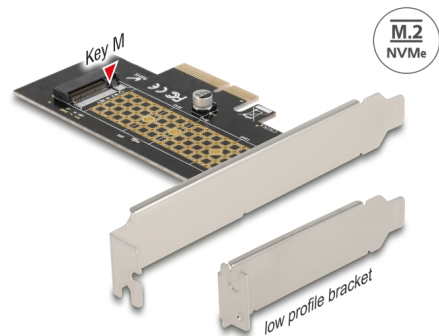


Delock PCI Express x4-kártya - 1 x belső NVMe M.2 Key M 80 mm - alacsony profilú formatényező

Leírás

Ez a Delock PCI Express-kártya egy M.2 nyílással bővíti ki a számítógépét. Egy 2280, 2260, 2242 vagy 2230 formátumú M.2 modul csatlakoztatható.



Tételszám 90047

EAN: 4043619900473

Származási hely: China

Csomag: Retail Box

Műszaki adatok

- Csatlakozó:
belső:
1 x 67 tűs M.2 M-kulcs nyílás
1 x PCI Express x4, V4.0
- Csatolófelület: PCIe / NVMe
- M.2 modulok használatát támogatja 2280, 2260, 2242 és 2230 formátumban PCIe alapú M- vagy B+M-kulccsal
- Az összetevők maximális magassága a modulon: A kétoldalas összeszerelt modulok 1,5 mm-es alkalmazása támogatott
- 1 x LED jelzőfény
- Támogatja a NVM Express (NVMe) használatát
- Indítható, UEFI 2.3.1 támogatással rendelkezik
- Támogatja a S.M.A.R.T. használatát
- Támogatja a TRIM használatát

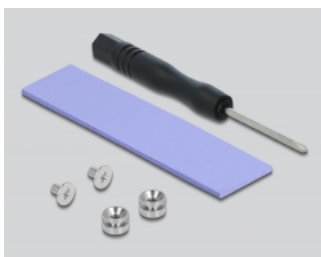
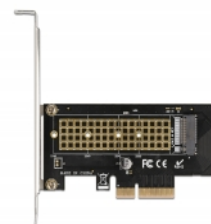
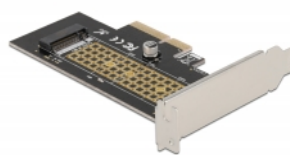
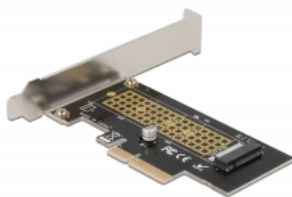
Rendszerkövetelmények

- Linux Kernel 5.8 vagy újabb
- Windows 8.1/8.1-64/10/10-64
- Windows Server 2019
- PC egy szabad PCI Express x4 / x8 / x16 / x32 illesztőhellyel

A csomag tartalma

- PCI Express kártya
- Kisméretű konzol
- Csavarhúzó
- Rögzítőanyag
- Hővezető betét
- Használati utasítás

Képek



General

Formatényező:	alacsony profilú
Funkció:	NVM Express (NVMe) Rendszerindításra alkalmas
Supported operating system:	Linux Kernel 5.8.0 or above Windows 10 32-bit Windows 10 64-bit Windows 8.1 32-Bit Windows 8.1 64-Bit Windows Server 2019
LED kijelző:	1 x
Slot:	PCIe
Supported module:	M.2 modulok használatát támogatja 2280, 2260, 2242 és 2230 formátumban PCIe alapú M- vagy B+M-kulccsal
Az összetevők maximális magassága a modulon:	Az összetevők maximális magassága a modulon: A kétoldalas összeszerelt modulok 1,5 mm-es alkalmazása támogatott

Interface

Belső:	1 x 67 tűs M.2 M-kulcs nyílás 1 x PCI Express x4, V4.0
--------	---