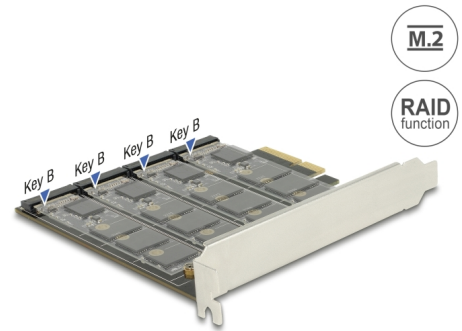


Delock PCI Express x4-kártya > 4 x belső M.2 aljzat B nyílással, RAID-dal

Leírás

Ez a Delock PCI Express-kártya négy M.2 aljzattal bővíti ki a számítógépét. Lehetővé teszi, hogy négy 2280, 2260, 2242, 2230 formátumú M.2 SATA-modult csatlakoztasson a kártyához. Ha egynél több SSD-t használ, igény szerint másik RAID-szintet is alkalmazhat.



Tételszám 89888

EAN: 4043619898886

Származási hely: China

Csomag: Doboz

Műszaki adatok

- Csatlakozó:
belső:
4 x 67 tűs M.2 B-kulcs nyílás
1 x PCI Express x4
- Lapkakészlet: Marvell 88SE9230
- Csatolófelület: SATA
- M.2 modulok használatát támogatja 2280, 2260, 2242 és 2230 formátumban SATA alapú B- vagy B+M-kulccsal
- Az összetevők maximális magassága a modulon:
A kétoldalas összeszerelt modulok 1,5 mm-es alkalmazása támogatott
- Akár 6 Gb/s sebességű adatátvitel
- RAID 0, 1, 10 támogatása

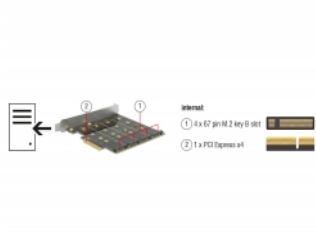
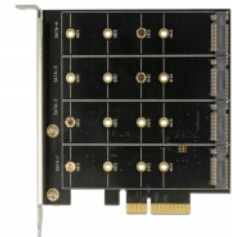
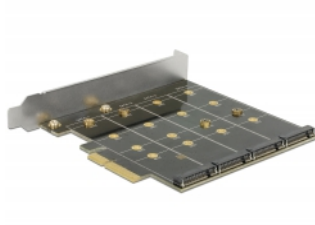
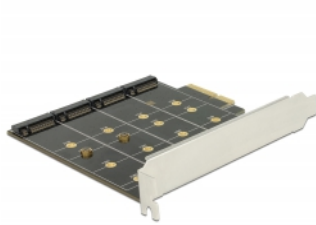
Rendszerkövetelmények

- Windows 8.1/8.1-64/10/10-64, ex Linux Kernel 2.6
- PC egy szabad PCI Express x4 / x8 / x16 / x32 illesztőhellyel

A csomag tartalma

- PCI Express kártya
- Csavarhúzó
- CD lemez illesztőprogrammal
- Használati utasítás

Képek



General

Supported operating system:	Linux Kernel 2.6 vagy újabb Windows 10 32-bit Windows 10 64-bit Windows 8.1 32-Bit Windows 8.1 64-Bit
Slot:	SATA
Supported module:	M.2 modulok használatát támogatja 2280, 2260, 2242 és 2230 formátumban SATA alapú B- vagy B+M-kulccsal
Az összetevők maximális magassága a modulon:	Az összetevők maximális magassága a modulon: A kétoldalas összeszerelt modulok 1,5 mm-es alkalmazása támogatott

Interface

Belső:	1 x PCI Express x4 4 x 67 tűs M.2 B-kulcs nyílás
--------	---

Technical characteristics

Lapkakészlet:	Marvell 88SE9230
Sebességű adatátvitel:	6 Gb/s
RAID function:	10 0 1

Physical characteristics

Slot bracket:	standard
---------------	----------