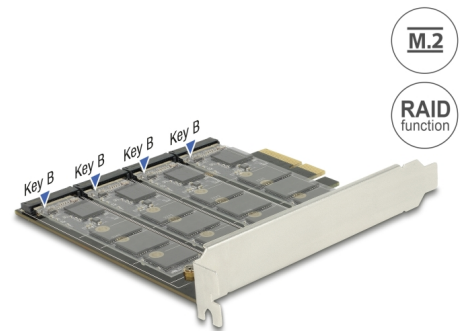


Delock PCI Express x4-kort > 4 x internal M.2 Key B med RAID

Beskrivning

Detta PCI Express-kort från Delock utökar datorn med fyra M.2-kortplatser. Det kan ansluta till fyra M.2 SATA-moduler i formatet 2280, 2260, 2242, 2230 till kortet. Vid användning av mer än en SSD är det möjligt att använda en annan RAID-nivå.



Artikelnummer 89888

EAN: 4043619898886

Ursprungsland: China

Paket: Låda

Specifikationer

- Anslutning:
intern:
4 x 67-stifts M.2-nyckel B-uttag
1 x PCI Express x4
- Kringkretsar: Marvell 88SE9230
- Gränssnitt: SATA
- Stödjer M.2-moduler i 2280-, 2260-, 2242- och 2230-format med B-nyckel eller B+M-nyckel baserat på SATA
- Maximal höjd för komponenterna i modulen: 1,5 mm
tillämpning av dubbelsidiga monterade moduler som stöds
- Dataöverföringshastighet upp till 6 Gb/s
- Stödjer RAID 0, 1, 10

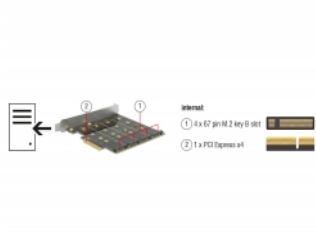
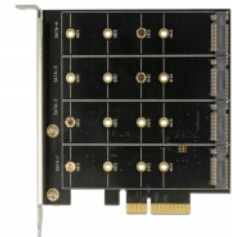
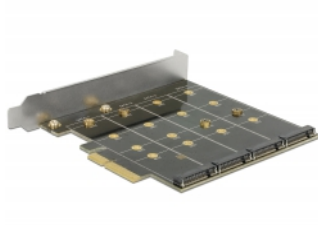
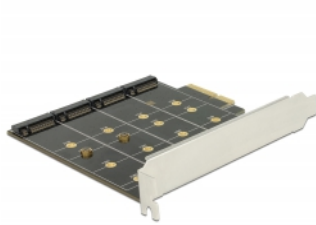
Systemkrav

- Windows 8.1/8.1-64/10/10-64, ex Linux Kernel 2.6
- PC med en ledig PCI Express x4 / x8 / x16 / x32 -plats

Paketets innehåll

- PCI Express-kort
- Skruvmejsel
- CD-skiva med drivrutiner
- Bruksanvisning

Bilder



General

Supported operating system:	Linux Kernel 2.6 eller högre Windows 10 32-bit Windows 10 64-bit Windows 8.1 32-Bit Windows 8.1 64-Bit
Slot:	SATA
Supported module:	M.2-moduler i 2280-, 2260-, 2242- och 2230-format med B-nyckel eller B+M-nyckel baserat på SATA
Maximal höjd för komponenterna i modulen:	Maximal höjd för komponenterna i modulen: 1,5 mm tillämpning av dubbelsidiga monterade moduler som stöds

Interface

Intern:	1 x PCI Express x4 4 x 67-stifts M.2-nyckel B-uttag
---------	--

Technical characteristics

Kringkretsar:	Marvell 88SE9230
Dataöverföringshastighet:	6 Gb/s
RAID function:	10 0 1

Physical characteristics

Slot bracket:	standard
---------------	----------