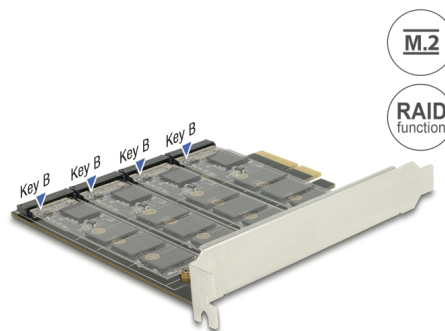


Delock Placă PCI Express x4 > 4 x fante M.2 interne cu cheie tip B și RAID

Descriere scurta

Această placă PCI Express de la Delock extinde PC-ul cu patru fante M.2. Poate conecta patru module SATA M.2 în format 2280, 2260, 2242, 2230 la placă. Atunci când utilizați mai multe unități SSD, există posibilitatea de a utiliza niveluri RAID diferite.



Nr. 89888

EAN: 4043619898886

Țara de origine: China

Pachet: Box

Detalii tehnice

- Conectori:
 - intern:
 - 4 x 67 pini, fantă M.2 cu cheie tip B
 - 1 x PCI Express x4
- Chipset: Marvell 88SE9230
- Interfață: SATA
- Acceptă module M.2 în format 2280, 2260, 2242 și 2230 cu cheie tip B sau tip B+M, bazate pe SATA
- Înălțimea maximă a componentelor de pe modul:
 - este acceptată aplicarea la 1,5 mm a modulelor cu două părți
- Rată de transfer a datelor de până la 6 Gb/s
- Acceptă RAID 0, 1, 10

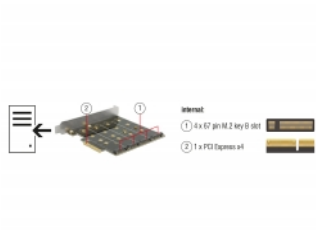
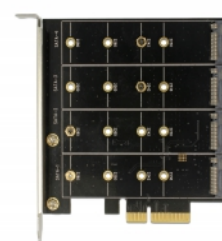
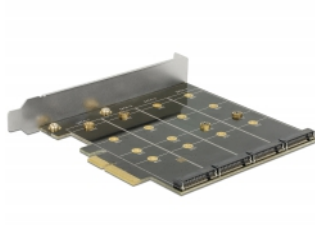
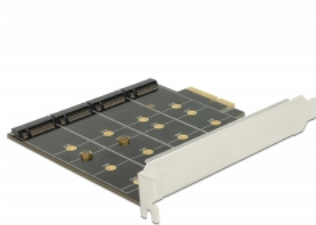
Cerinte de sistem

- Windows 8.1/8.1-64/10/10-64, ex Linux Kernel 2.6
- PC cu slot PCI Express x4 / x8 / x16 / x32 liber

Pachetul contine

- Placă PCI Express
- Șurubelniță
- CD cu drivere
- Manual de utilizare

Imagini



General

Supported operating system:	Linux Kernel 2.6 sau superior Windows 10 32-bit Windows 10 64-bit Windows 8.1 32-Bit Windows 8.1 64-Bit
Slot:	SATA
Supported module:	Module M.2 în format 2280, 2260, 2242 și 2230 cu cheie tip B sau tip B+M, bazate pe SATA
Înălțimea maximă a componentelor de pe modul:	Înălțimea maximă a componentelor de pe modul: este acceptată aplicarea la 1,5 mm a modulelor cu două părți

Interface

Internal:	1 x PCI Express x4 4 x 67 pini, fantă M.2 cu cheie tip B
-----------	---

Technical characteristics

Chipset:	Marvell 88SE9230
Data transfer rate:	6 Gb/s
RAID function:	10 0 1

Physical characteristics

Slot bracket:	standard
---------------	----------