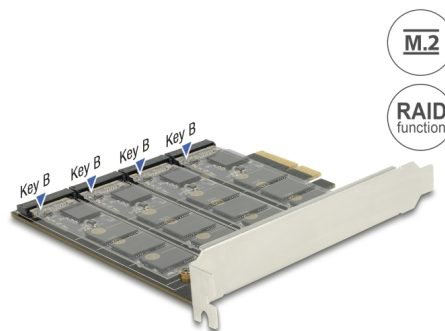


# Delock Karta PCI Express x4 > 4 x wewnętrzne M.2 z wpustem B i obsługą RAID

## Opis

Ta karta PCI Express firmy Delock rozbudowuje komputer osobisty o cztery gniazda M.2. Można do niej podłączyć cztery moduły M.2 SATA w formacie 2280, 2260, 2242 oraz 2230. W przypadku używania więcej niż jeden dysk SSD istnieje możliwość stosowania różnych poziomów RAID.



**Numer artykułu 89888**

EAN: 4043619898886

Kraj pochodzenia: China

Opakowanie: Box

## Szczegóły techniczne

- Złącze:  
wewnętrzne:  
4 x 67-pinowe gniazdo z wpustem B M.2  
1 x PCI Express x4
- Chipset: Marvell 88SE9230
- Interfejs: SATA
- Obsługuje moduły M.2 w formatach 2280, 2260, 2242 oraz 2230 z wpustem B lub z wpustami B+M opartymi na technologii SATA
- Maksymalna wysokość komponentów zamocowanych na module:  
Obsługuje 1,5 mm nakładanie dwustronnie zmontowanych modułów
- Szybkość transmisji danych do 6 Gb/s
- Obsługuje RAID 0, 1, 10

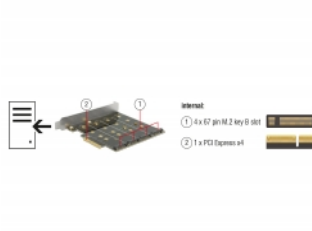
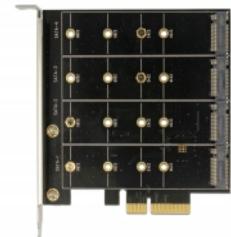
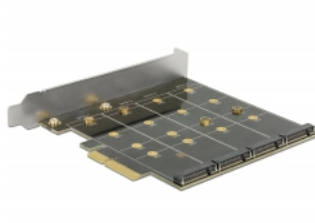
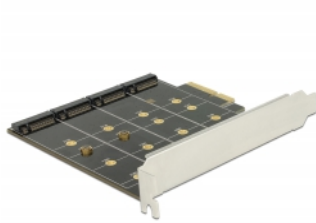
## Wymagania systemowe

- Windows 8.1/8.1-64/10/10-64, od Linux Kernel 2.6
- PC z jednym wolnym gniazdem PCI Express x4 / x8 / x16 / x32

## Zawartość opakowania

- Karta PCI Express
- Śrubokręt
- Sterowniki na CD
- Instrukcja obsługi

## Zdjęcia



## General

Supported operating system:	Linux Kernel 2.6 lub nowszy Windows 10 32-bit Windows 10 64-bit Windows 8.1 32-Bit Windows 8.1 64-Bit
Slot:	SATA
Supported module:	Moduły M.2 w formatach 2280, 2260, 2242 oraz 2230 z wpustem B lub z wpustami B+M opartymi na technologii SATA
Maksymalna wysokość komponentów zamocowanych na module:	Maksymalna wysokość komponentów zamocowanych na module: Obsługuje 1,5 mm nakładanie dwustronnie zamontowanych modułów

## Interface

Wewnętrzne:	1 x PCI Express x4 4 x 67-pinowe gniazdo z wpustem B M.2
-------------	-------------------------------------------------------------

## Technical characteristics

Chipset:	Marvell 88SE9230
Szybkość transmisji danych:	6 Gb/s
RAID function:	10 0 1

## Physical characteristics

Slot bracket:	standard
---------------	----------