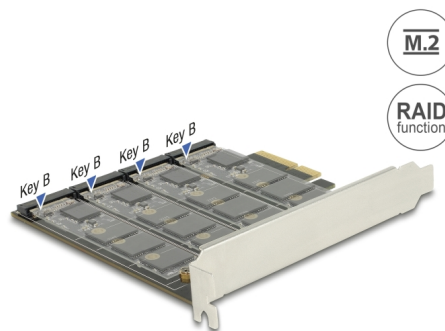


Delock PCI Express x4 Kartica > 4 x unutarnji M.2 B ključ s RAID

Opis

Ova Delock PCI Express kartica proširuje stolno računalo za četiri M.2 utora. Na karticu može povezati četiri M.2 SATA modula u formatu 2280, 2260, 2242 ili 2230. Prilikom korištenja više od jednog SSD pogona postoji mogućnost korištenja različitih RAID razina.



Predmet br. 89888

EAN: 4043619898886

Zemlja podrijetla: China

Pakiranje: Kutija

Tehnički podaci

- Priključak:
unutarnji:
4 x 67-polni M.2 kod B utor
1 x PCI Express x4
- Skup čipova: Marvell 88SE9230
- Sučelje: SATA
- Podržava M.2 module u formatima 2280, 2260, 2242 i 2230 s B ključem ili B+M ključem koji se temelji na SATA
- Maksimalna visina komponenti na modulu: 1,5 mm podržana primjena dvostrano sastavljenih modula
- Brzina prijenosa podataka do 6 Gb/s
- Podržava RAID 0, 1, 10

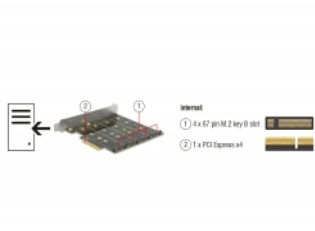
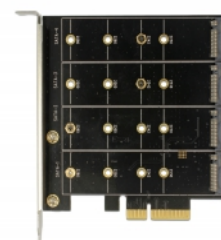
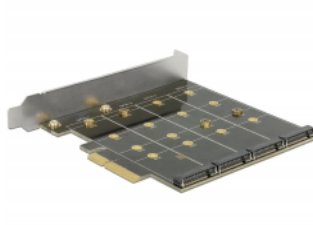
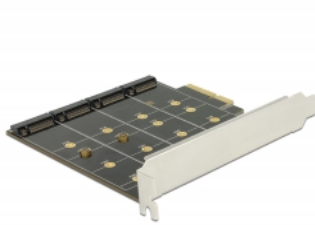
Preduvjeti sustava

- Windows 8.1/8.1-64/10/10-64, ex Linux Kernel 2.6
- Računalo s jednim slobodnim PCI Express x4 / x8 / x16 / x32 utorom

Sadržaj pakiranja

- PCI Express kartica
- Izvijač
- CD s upravljačkim programom
- Korisnički priručnik

Slike



General

Supported operating system:	Linux Kernel 2.6 ili noviji Windows 10 32-bit Windows 10 64-bit Windows 8.1 32-Bit Windows 8.1 64-Bit
Slot:	SATA
Supported module:	M.2 module u formatima 2280, 2260, 2242 i 2230 s B ključem ili B+M ključem koji se temelji na SATA
Maksimalna visina komponenti na modulu:	Maksimalna visina komponenti na modulu: 1,5 mm podržana primjena dvostrano sastavljenih modula

Interface

Unutarnji:	1 x PCI Express x4 4 x 67-polni M.2 kod B utor
------------	---

Technical characteristics

Skup čipova:	Marvell 88SE9230
Brzina prijenosa podataka:	6 Gb/s
RAID function:	10 0 1

Physical characteristics

Slot bracket:	standard
---------------	----------