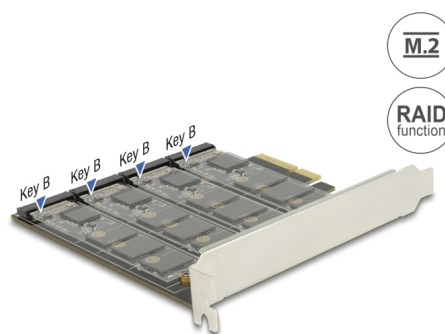


Delock Scheda PCI Express x4 > 4 x M.2 chiave B interno con RAID

Descrizione

Questa scheda PCI Express Delock espande il PC di quattro slot M.2. Possono essere collegati quattro moduli M.2 SATA in formato 2280, 2260, 2242, 2230 sulla scheda. Quando si utilizza più di un SSD, è possibile utilizzare vari livelli RAID.



Articolo n. 89888

EAN: 4043619898886

Paese di origine: China

Pacchetto: Box

Dettagli tecnici

- Connettori:
interno:
4 x slot M.2 chiave B a 67 pin
1 x PCI Express x4
- Chipset: Marvell 88SE9230
- Interfaccia: SATA
- Supporta moduli M.2 in formato 2280, 2260, 2242 e 2230 con chiave B o B+M in base a SATA
- Altezza massima dei componenti sul modulo: supporto applicazione di 1,5 mm di moduli montati su due lati
- Velocità di trasferimento dati fino a 6 Gb/s
- Supporta RAID 0, 1, 10

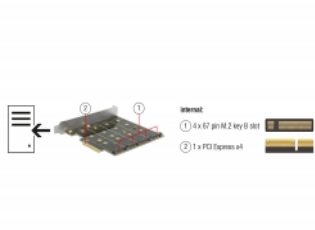
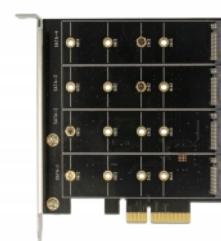
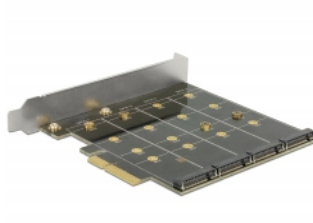
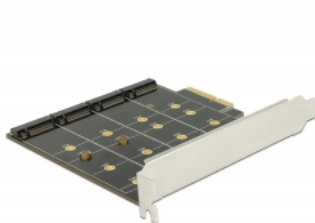
Requisiti di sistema

- Windows 8.1/8.1-64/10/10-64, ex Linux Kernel 2.6
- PC con uno slot PCI Express x4 / x8 / x16 / x32 libero

Contenuto della confezione

- Scheda PCI Express
- Cacciavite
- CD contenente il driver
- Manuale utente

Immagini



General

Supported operating system:	Linux Kernel 2.6 o superiore Windows 10 32-bit Windows 10 64-bit Windows 8.1 32-Bit Windows 8.1 64-Bit
Slot:	SATA
Supported module:	Moduli M.2 in formato 2280, 2260, 2242 e 2230 con chiave B o B+M in base a SATA
Altezza massima dei componenti sul modulo:	Altezza massima dei componenti sul modulo: supporto applicazione di 1,5 mm di moduli montati su due lati

Interface

Internal:	1 x PCI Express x4 4 x slot M.2 chiave B a 67 pin
-----------	--

Technical characteristics

Chipset:	Marvell 88SE9230
Data transfer rate:	6 Gb/s
RAID function:	10 0 1

Physical characteristics

Slot bracket:	standard
---------------	----------