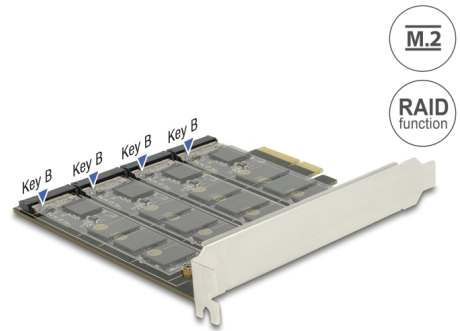


# Delock Κάρτα PCI Express x4 > 4 x εσωτερικό M.2 Key B με RAID

## Περιγραφή

Αυτή η κάρτα PCI Express από τη Delock επεκτείνει τον Η/Υ κατά τέσσερις υποδοχές M.2. Μπορούν να συνδεθούν έως τέσσερις μονάδες M.2 SATA σε μορφή 2280, 2260, 2242, 2230 στην κάρτα. Όταν χρησιμοποιείτε περισσότερους από έναν δίσκο SSD, υπάρχει η πιθανότητα να χρησιμοποιείτε διαφορετικό επίπεδο RAID.



### Αρ. προϊόντος 89888

EAN: 4043619898886

Χώρα προέλευσης: China

Συσκευασία: Συσκευασία

## Προδιαγραφές

- Συνδετήρας:  
εσωτερικά:  
4 x Υποδοχή κλειδιού B M.2 67 ακίδων  
1 x PCI Express x4
- Chipset: Marvell 88SE9230
- Διεπαφή: SATA
- Υποστηρίζει μονάδες M.2 σε μορφή 2280, 2260, 2242 και 2230 με κλειδί B ή κλειδί B+M με βάση σε SATA
- Μέγιστο ύψος των εξαρτημάτων στη μονάδα: υποστηρίζεται εφαρμογή συναρμολογημένων μονάδων με δύο πλευρές 1,5 mm
- Ρυθμός μεταφοράς δεδομένων της τάξης των 6 Gb/s
- Υποστηρίζει RAID 0, 1, 10

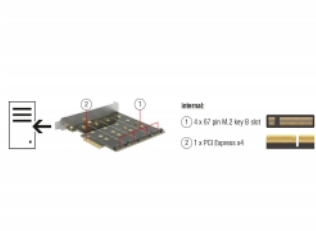
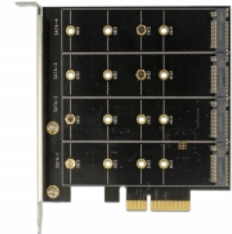
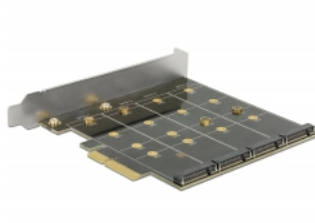
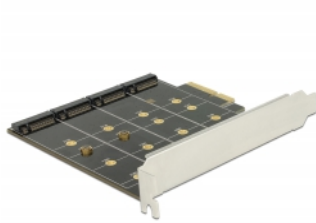
## Απαιτήσεις συστήματος

- Windows 8.1/8.1-64/10/10-64, ex Linux Kernel 2.6
- PC με μια ελεύθερη υποδοχή PCI Express x4 / x8 / x16 / x32

## Περιεχόμενα συσκευασίας

- Κάρτα PCI Express
- Κατσαβίδι
- CD με πρόγραμμα οδήγησης
- Εγχειρίδιο χρήστη

## Εικόνες



## General

Supported operating system:	Linux Kernel 2.6 ή νεότερο Windows 10 32-bit Windows 10 64-bit Windows 8.1 32-Bit Windows 8.1 64-Bit
Slot:	SATA
Supported module:	μονάδες M.2 σε μορφή 2280, 2260, 2242 και 2230 με κλειδί B ή κλειδί B+M με βάση σε SATA
Μέγιστο ύψος των εξαρτημάτων στη μονάδα:	Μέγιστο ύψος των εξαρτημάτων στη μονάδα: υποστηρίζεται εφαρμογή συναρμολογημένων μονάδων με δύο πλευρές 1,5 mm

## Interface

Εσωτερικός:	1 x PCI Express x4 4 x Υποδοχή κλειδιού B M.2 67 ακίδων
-------------	--

## Technical characteristics

Chipset:	Marvell 88SE9230
Ρυθμός μεταφοράς δεδομένων:	6 Gb/s
RAID function:	10 0 1

## Physical characteristics

Slot bracket:	standard
---------------	----------