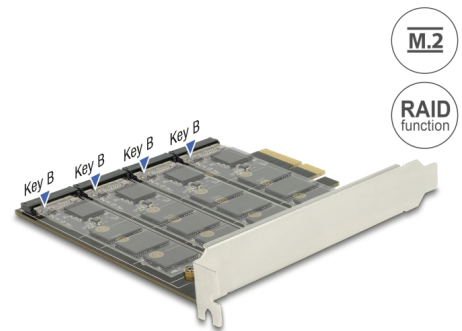


# Delock PCI Express x4 Karte > 4 x intern M.2 Key B mit RAID

## Beschreibung

Diese PCI Express Karte von Delock erweitert den PC um vier M.2 Slots. An die Karte können bis zu vier M.2 SATA Module im 2280, 2260, 2242, 2230 Format angeschlossen werden. Bei der Verwendung von mehr als einer SSD besteht die Möglichkeit, verschiedene RAID Level zu nutzen.



**Artikel-Nr. 89888**

EAN: 4043619898886

Ursprungsland: China

Verpackung: Box

## Technische Daten

- Anschlüsse:  
intern:  
4 x 67 Pin M.2 Key B Slot  
1 x PCI Express x4
- Chipsatz: Marvell 88SE9230
- Schnittstelle: SATA
- Unterstützt M.2 Module im Format 2280, 2260, 2242 und 2230 mit Key B oder Key B+M auf SATA Basis
- Maximale Höhe der Komponenten auf dem Modul: 1,5 mm, Verwendung von zweiseitig bestückten Modulen möglich
- Datentransferrate bis zu 6 Gb/s
- Unterstützt RAID 0, 1, 10

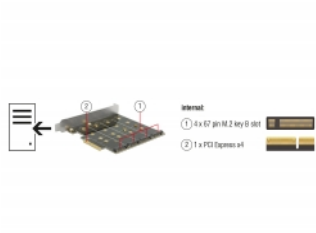
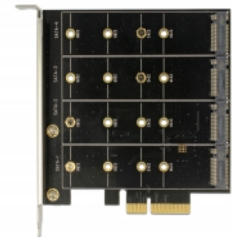
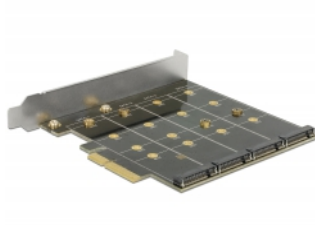
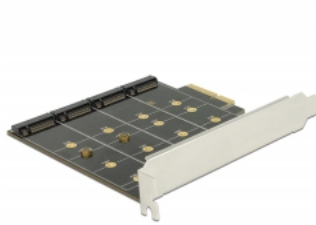
## Systemvoraussetzungen

- Windows 8.1/8.1-64/10/10-64, ab Linux Kernel 2.6
- PC mit einem freien PCI Express x4 / x8 / x16 / x32 Steckplatz

## Packungsinhalt

- PCI Express Karte
- Schraubendreher
- Treiber CD
- Bedienungsanleitung

## Abbildungen



## Allgemein

Unterstütztes Betriebssystem:	Linux Kernel 2.6 oder höher Windows 10 32-Bit Windows 10 64-Bit Windows 8.1 32-Bit Windows 8.1 64-Bit
Slot:	SATA
Unterstütztes Modul:	M.2 Module im Format 2280, 2260, 2242 und 2230 mit Key B oder Key B+M auf SATA Basis
Maximale Höhe der Komponenten auf dem Modul:	1,5 mm, Verwendung von zweiseitig bestückten Modulen möglich

## Schnittstelle

Intern:	1 x PCI Express x4 4 x 67 Pin M.2 Key B Slot
---------	---

## Technische Eigenschaften

Chipsatz:	Marvell 88SE9230
Datentransferrate:	6 Gb/s
RAID Funktion:	10 0 1

## Physikalische Eigenschaften

Slotblende:	Standard
-------------	----------