

# Delock GSM / UMTS / LTE Antena męski SMA, 2 dBi, nieruchoma dookólna z przewodem połączeniowym RG-174 2,5 m, zewnętrzna, czarna

## Opis

Antena Delock umożliwia używanie różnych pasm LTE, GSM oraz UMTS w pomieszczeniach i na zewnątrz. Jest ona w pełni kompatybilna z LTE, GSM, UMTS, ZigBee 902/928 MHz, DECT, Z-Wave 908/921 MHz, NB-IoT.



**Numer artykułu 89613**

EAN: 4043619896134

Kraj pochodzenia: China

Opakowanie: Retail Box

## Szczegóły techniczne

- Złącze: 1 x męski SMA
- LTE, GSM, UMTS, Z-Wave 908/921 MHz, ZigBee 902/928 MHz, DECT, NB-IoT
- Zakres częstotliwości:  
900 - 1800 MHz  
1900 - 2100 MHz
- Siła anteny: 2 dBi
- Impedancja: 50 Ohm
- VSWR: 2,0
- Polaryzacja: liniowa
- Temperatura robocza: -40 °C ~ 85 °C
- Kolor: czarny
- Przewód: koncentryczny
- Typ przewodu: RG-174
- Kolor przewodu: czarny
- Średnica kabla: ok. 2,9 mm
- Tłumienie przewodu: 1,5 dB @ 1,5 GHz na metr
- Najmniejszy promień skrętu: 10,5 mm
- Długość kabla ze złączem: ok. 2,5 m
- Długość anteny wraz z podstawką magnetyczną: ok. 22,0 cm
- Średnica podstawki magnetycznej: ok. 29,5 mm

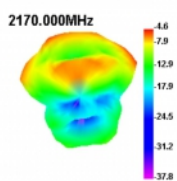
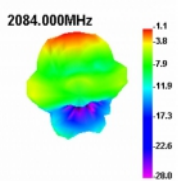
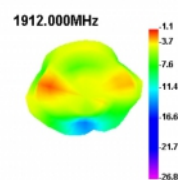
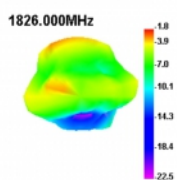
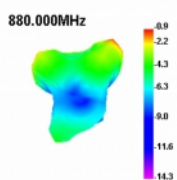
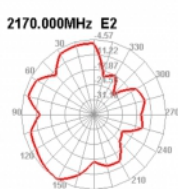
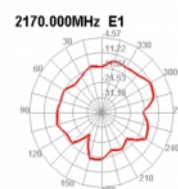
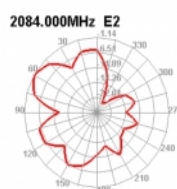
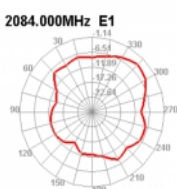
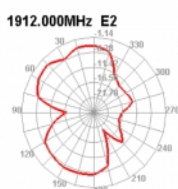
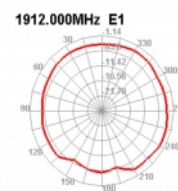
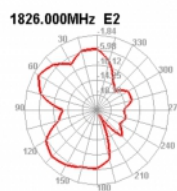
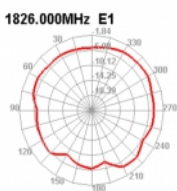
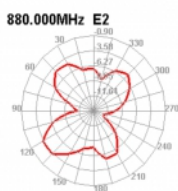
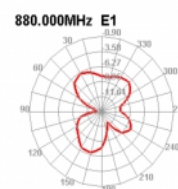
## Wymagania systemowe

- Urządzenie z wolnym gniazdem jack SMA

## Zawartość opakowania

- Antena

## Zdjęcia



## General

Mounting type:	magnetic
Suitable for outdoor:	Tak

## Interface

złącze :	1 x męski SMA
----------	---------------

## Technical characteristics

Frequency range:	1900 - 2100 MHz 900 - 1800 MHz
Antenna gain:	2 dBi
Impedancja:	50 Ω
Temperatura robocza:	-40 °C ~ 85 °C
Polarisation:	linear
VSWR:	2,0

## Physical characteristics

Antenna type:	wielokierunkowy
Antenna length incl. magnetic base:	22,0 cm
Cable category:	koncentryczny
Cable type:	RG-174
Cable attenuation:	1.5 dB @ 1.5 GHz per meter
Kolor przewodu:	czarny
Cable length incl. connector:	2,5 m
Najmniejszy promień skrętu:	10,5 mm
Kolor:	czarny