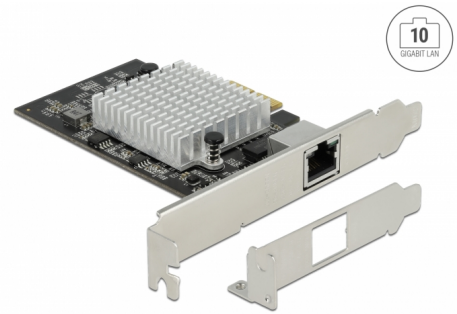


Delock PCI Express x2-kort 1 x RJ45 10 Gigabit LAN AQC113CS

Beskrivning

Detta PCI Express-kort från Delock har en nätverksport med en dataöverföringshastighet på upp till 10 Gbps via vanliga Cat.6- eller Cat.6A-kopparkablar. Med NBASE-T-tekniken blir ytterligare hastigheter på 2,5 Gbps och 5 Gbps tillgängligt. Detta tillåter en högre överföringshastighet än 1 Gbps, när en 10 Gbps-anslutning inte är möjligt med nuvarande kabel.



Artikelnummer 89528

EAN: 4043619895281

Ursprungsland: China

Paket: Låda

Specifikationer

- Anslutning:
 - extern: 1 x 10 Gigabit LAN RJ45 hona
 - intern: 1 x PCI Express x2, V3.0
- Kringkretsar: Marvell AQC113CS
- Dataöverföringshastighet:
 - Ethernet upp till 10 Mbps
 - Fast Ethernet upp till 100 Mbps
 - Gigabit Ethernet upp till 1 Gbps
 - NBASE-T med upp till 2,5 Gbps och 5 Gbps
 - 10 Gigabit Ethernet upp till 10 Gbps
 - PCI Express x2 upp till 16 Gbps
- Stöd för IEEE 802.3az (Energieffektivt Ethernet)
- Stödjer 16k Jumbo Frames
- Stödjer IEEE 802.1Q Virtual LAN (VLAN)
- Stödjer PXE
- LED-indikator för länk och aktivitet

Systemkrav

- Linux Kernel 3.10 eller högre
- Windows 8.1/8.1-64/10/10-64
- PC med en ledig PCI Express x2 / x4 / x8 / x16 / x32 -plats

Paketets innehåll

- PCI Express-kort
- Fäste med låg profil
- CD-skiva med drivrutiner
- Bruksanvisning

Bilder



General

Supported operating system:	Linux Kernel 5.8.0 or above Windows 10 32-bit Windows 10 64-bit Windows 8.1 32-Bit Windows 8.1 64-Bit
-----------------------------	---

Interface

Extern:	1 x 10 Gigabit LAN RJ45 jack
Intern:	1 x PCI Express x2, V3.0

Technical characteristics

Kringkretsar:	Aquantia AQC113CS
Dataöverföringshastighet:	Ethernet up to 10 Mbps Fast Ethernet up to 100 Mbps Gigabit Ethernet up to 1 Gbps NBASE-T (Draft) with up to 2,5 Gbps and 5 Gbps Gigabit Ethernet upp till 10 Gbps

Physical characteristics

Slot bracket:	standard låg profil
---------------	------------------------