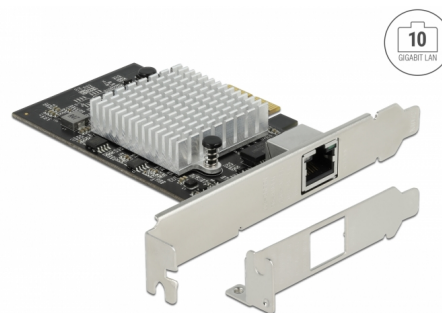


Delock Placă PCI Express x2 1 x RJ45 10 Gigabit LAN AQC113CS

Descriere scurta

Această placă PCI Express de la Delock oferă un port de rețea cu o rată de transfer al datelor de până la 10 Gbps prin cabluri de cupru convenționale de Cat.6 sau Cat.6A. Grație tehnologiei NBASE-T, sunt disponibile viteze suplimentare de 2,5 Gbps și 5 Gbps. Aceasta permite rate de transmisie mai mari de 1 Gbps, atunci când o conexiune de 10 Gbps nu este posibilă cu cablul existent.



Nr. 89528

EAN: 4043619895281

Țara de origine: China

Pachet: Box

Detalii tehnice

- Conectori:
 - extern: 1 x 10 Gigabit LAN RJ45 mamă
 - intern: 1 x PCI Express x2, V3.0
- Chipset: Marvell AQC113CS
- Rată transfer date:
 - Ethernet până la 10 Mbps
 - Fast Ethernet până la 100 Mbps
 - Gigabit Ethernet până la 1 Gbps
 - NBASE-T de până la 2,5 Gbps și 5 Gbps
 - 10 Gigabit Ethernet până la 10 Gbps
 - PCI Express x2, până la 16 Gbps
- Acceptă IEEE 802.3az (Ethernet eficient energetic)
- Acceptă cadre Jumbo 16k
- Acceptă rețele LAN virtuale IEEE 802.1Q (VLAN)
- Acceptă PXE
- Indicator LED pentru legătura și activitatea

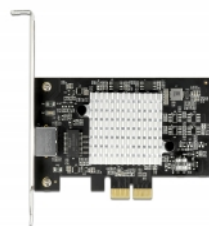
Cerinte de sistem

- Linux Kernel 3.10 sau superior
- Windows 8.1/8.1-64/10/10-64
- PC cu slot PCI Express x2 / x4 / x8 / x16 / x32 liber

Pachetul contine

- Placă PCI Express
- Consolă minimalistă
- CD cu drivere
- Manual de utilizare

Imagini



General

Supported operating system:	Linux Kernel 5.8.0 or above Windows 10 32-bit Windows 10 64-bit Windows 8.1 32-Bit Windows 8.1 64-Bit
-----------------------------	---

Interface

External:	1 x 10 Gigabit LAN RJ45 jack
Internal:	1 x PCI Express x2, V3.0

Technical characteristics

Chipset:	Aquantia AQC113CS
Data transfer rate:	Ethernet up to 10 Mbps Fast Ethernet up to 100 Mbps Gigabit Ethernet up to 1 Gbps NBASE-T (Draft) with up to 2,5 Gbps and 5 Gbps Gigabit Ethernet up to 10 Gbps

Physical characteristics

Slot bracket:	standard profil redus
---------------	--------------------------