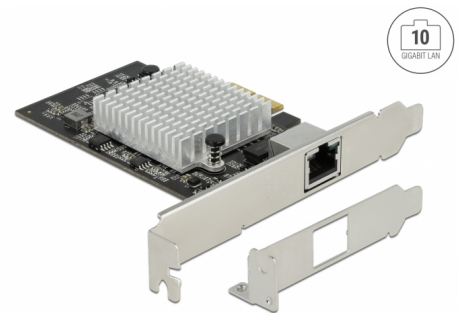


# Delock Karta PCI Express x2 1 x RJ45 10 Gigabit LAN AQC113CS

## Opis

Karta PCI Express firmy Delock oferuje port sieciowy z transmisją danych przy prędkości maks. 10 Gbps przy użyciu standardowych przewodów miedzianych Cat. 6 lub Cat. 6A. Dzięki technologii NBASE-T, dostępne są dodatkowe prędkości o wartości 2,5 Gbps i 5 Gbps. To umożliwia uzyskanie większych prędkości transmisji danych niż 1 Gbps, gdy nie jest możliwe połączenie 10 Gbps przy zastosowaniu istniejącego przewodu.



**Numer artykułu 89528**

EAN: 4043619895281

Kraj pochodzenia: China

Opakowanie: Box

## Szczegóły techniczne

- Złącze:  
zewnętrzne: 1 x 10 Gigabit LAN RJ45 żeńskie  
wewnętrzne: 1 x PCI Express x2, V3.0
- Chipset: Marvell AQC113CS
- Szybkość transmisji danych:  
Ethernet do 10 Mbps  
Fast Ethernet do 100 Mbps  
Gigabit Ethernet do 1 Gbps  
NBASE-T z maks. prędkością 2,5 Gbps oraz 5 Gbps  
10 Gigabit Ethernet do 10 Gbps  
PCI Express x2 do 16 Gbps
- Obsługa standardu IEEE 802.3az (Energy Efficient Ethernet)
- Obsługuje ramki Jumbo 16k
- Wspiera IEEE 802.1Q Virtual LAN (VLAN)
- Obsługa PXE
- Wskaźnik LED dla połączenia i aktywności

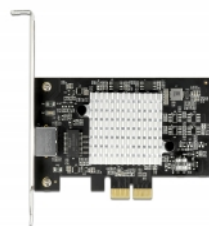
## Wymagania systemowe

- Linux Kernel 3.10 lub nowszy
- Windows 8.1/8.1-64/10/10-64
- PC z jednym wolnym gniazdem PCI Express x2 / x4 / x8 / x16 / x32

## Zawartość opakowania

- Karta PCI Express
- Low Profile śledz
- Sterowniki na CD
- Instrukcja obsługi

## Zdjęcia



## General

Supported operating system:	Linux Kernel 5.8.0 or above Windows 10 32-bit Windows 10 64-bit Windows 8.1 32-Bit Windows 8.1 64-Bit
-----------------------------	---

## Interface

Zewnętrzne:	1 x 10 Gigabit LAN RJ45 jack
Wewnętrzne:	1 x PCI Express x2, V3.0

## Technical characteristics

Chipset:	Aquantia AQC113CS
Szybkość transmisji danych:	Ethernet up to 10 Mbps Fast Ethernet up to 100 Mbps Gigabit Ethernet up to 1 Gbps NBASE-T (Draft) with up to 2,5 Gbps and 5 Gbps Gigabit Ethernet do 10 Gbps

## Physical characteristics

Slot bracket:	standard niskoprofilowa
---------------	----------------------------