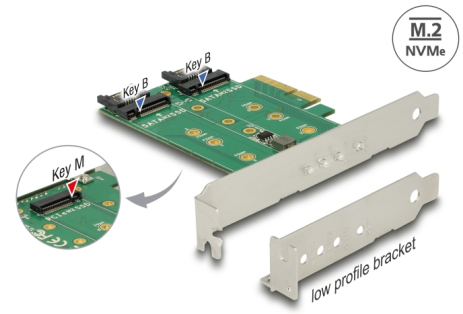


Delock PCI Express-kártya > 3 x M.2 nyílás - alacsony profilú formatényező

Leírás

Ez a Delock PCI Express-kártya három M.2 nyílással bővíti ki a számítógépét. A kártyához maximum két 2280, 2260, 2242, 2230 formátumú M.2 SATA-modul és egy 2280, 2260, 2242, 2230 formátumú M.2 PCIe-modul csatlakoztatható. A SATA-modulok SATA-kábelek segítségével csatlakoznak az alaplaphoz.



Tételszám 89518

EAN: 4043619895182

Származási hely: Taiwan,
Republic of China

Csomag: Retail Box

Különleges jellemzők

- Támogatja a SATA- és PCIe-csatolóval rendelkező modulok használatát

Műszaki adatok

- Csatlakozó:
belső:
2 x 67 tűs M.2 B-kulcs nyílás
1 x 67 tűs M.2 M-kulcs nyílás
1 x PCI Express x4, V3.0
2 x SATA 7 érintkezős dugó
- Csatolófelület: SATA + PCIe
- Támogatja két M.2 modul használatát a következő formátumokban: 2280, 2260, 2242 és 2230 „B” nyílással vagy „B+M” nyílással SATA alapján és egy M.2 modul használatát a következő formátumokban: 2280, 2260, 2242 és 2230 „M” nyílással vagy „B+M” nyílással PCIe alapján
- Az összetevők maximális magassága a modulon: A kétoldalas összeszerelt modulok 1,35 mm-es alkalmazása támogatott

- Támogatja a NVM Express (NVMe) használatát
- 4 x LED jelzőfény
- Áramellátás PCI Express-n keresztül

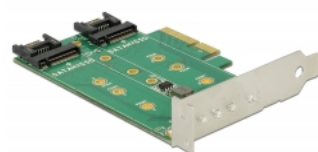
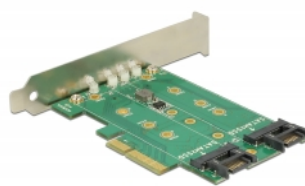
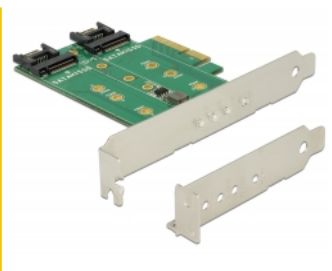
Rendszerkövetelmények

- Linux Kernel 3.3 vagy újabb
- Windows 7/7-64/8.1/8.1-64/10/10-64
- PC egy szabad PCI Express x4 / x8 / x16 / x32 illesztőhellyel
- Egy szabad, 7 tűs SATA-csatoló minden egyes csatlakoztatott M.2 modulhoz SATA alapján

A csomag tartalma

- PCI Express kártya
- Kisméretű konzol
- 3 x rögzítőcsavar
- Csavarhúzó
- Használati utasítás

Képek



General

| | |
|--|---|
| Funkció: | NVM Express (NVMe) |
| Supported operating system: | Linux Kernel 3.3 vagy újabb Windows 10 32-bit Windows 10 64-bit Windows 7 32-Bit Windows 7 64-Bit Windows 8.1 32-Bit Windows 8.1 64-Bit |
| Slot: | SATA PCIe |
| Supported module: | M.2 modulok használatát támogatja 2280, 2260, 2242 és 2230 formátumban SATA alapú B- vagy B+M-kulccsal |
| Az összetevők maximális magassága a modulon: | Az összetevők maximális magassága a modulon: A kétoldalas összeszerelt modulok 1,35 mm-es alkalmazása támogatott |

Interface

| | |
|--------|---|
| Belső: | 2 x 67 tűs M.2 B-kulcs nyílás 1 x 67 tűs M.2 M-kulcs nyílás 1 x PCI Express x4, V3.0 2 x SATA 22 érintkezős dugó |
|--------|---|

Physical characteristics

| | |
|---------------|------------------------------|
| Slot bracket: | alacsony profilú standard |
|---------------|------------------------------|