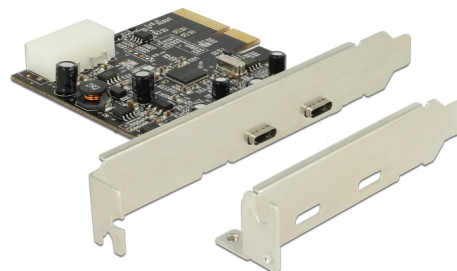


Delock Karta PCI Express x4 > 2 x zewnętrzne SuperSpeed USB 10 Gbps (USB 3.1 Gen 2) USB Type-C™ żeński

Opis

Karta Delock PCI Express rozszerza twój PC o dwa zewnętrzne porty USB 3.1. Do karty można podłączyć różne urządzenia USB jak na stacji dokującej, czytniki kart, zewnętrzne obudowy itp.



Numer artykułu 89442

EAN: 4043619894420

Kraj pochodzenia: China

Opakowanie: Retail Box

Szczegóły techniczne

- Złącze:
 - zewnętrzne:
 - 2 x SuperSpeed USB 10 Gbps (USB 3.1 Gen 2) USB Type-C™ żeński
 - wewnętrzne:
 - 1 x 4 pinowe złącze zasilania
 - 1 x PCI Express 2-torowa, V3.0
- Chipset: Asmedia ASM1142
- Szybkość transmisji danych do:
 - SuperSpeed USB 10 Gbps,
 - SuperSpeed USB 5 Gbps,
 - Hi-Speed 480 Mbps,
 - Full-Speed 12 Mbps,
 - Low-Speed 1,5 Mbps
- Zasilanie przez interfejs PCI Express lub za pośrednictwem złącza 4 pinowe
- Zasilanie na port: maks. 15 Watt (+5 V / 3 A)
- Wspiera specyfikację eXtensible Host Controller Interface (xHCI) 1.1

Wymagania systemowe

- Windows 7/7-64/8/8-64/8.1/8.1-64/10/10-64
- PC z jednym wolnym gniazdem PCI Express x4 / x8 / x16 / x32

Zawartość opakowania

- Karta PCI Express SuperSpeed USB 10 Gbps
- Low Profile śledz
- Sterowniki na CD
- Instrukcja obsługi

Zdjęcia

