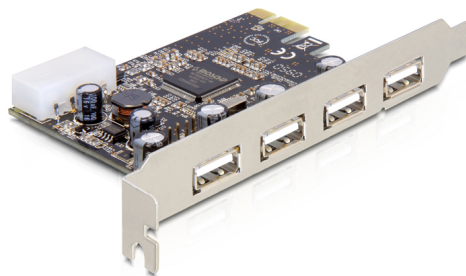


Delock Karta PCI Express > 4 x zewnętrzne USB 2.0

Opis

Karta Delock PCI Express rozszerza twój PC o cztery zewnętrzne porty USB 2.0. Do karty można podłączyć różne urządzenia USB jak na stacji dokującej, czytniki kart, zewnętrzne obudowy itp.



Numer artykułu 89287

EAN: 4043619892877

Kraj pochodzenia: China

Opakowanie: Retail Box

Szczegóły techniczne

- Złącze:
 - zewewnętrzne:
 - 4 x USB 2.0 typ A żeński
 - wewnętrzne:
 - 1 x 4 pinowe główkowe złącze USB 2.0 (współdzielone z 1-szym portem zewnętrznym)
 - 1 x 4 pinowe złącze zasilania typu Molex
 - 1 x PCI Express x1, V1.1
- Chipset: Moschip
- Szybkość transmisji danych do 480 Mb/s
- Wspiera USB 2.0 EHCI i USB 1.1 OHCI Standard
- Plug & Play

Wymagania systemowe

- Windows Vista/Vista-64/7/7-64, Linux Kernel 2.6
- PC z wolnym slotem PCI Express
- Zasilacz z wolnym złączem zasilania typu Molex

Zawartość opakowania

- Karta PCI Express USB 2.0
- Instrukcja obsługi

Zdjęcia

