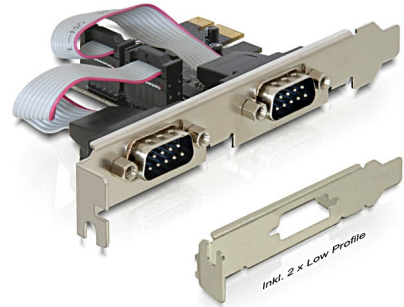


Delock PCI Express kartica na 2 x Serijska

Opis

Delock PCI Express kartica proširuje računalo za dva vanjska serijska priključka. U ovu karticu mogu se priključiti različiti uređaji, kao što su skener, pisač, miš itd. Pomoću isporučених niskoprofilnih nosača, PCI Express kartica se također može ugraditi i u mini računalo.



Predmet br. 89220

EAN: 4043619892204

Zemlja podrijetla: China

Pakiranje: Retail Box

Tehnički podaci

- Priključak:
vanjski: 2 x serijska muška RS-232 DB9
unutarnji: 1 x PCI Express x1, V1.1
- Skup čipova: Oxford
- Brzina prijenosa podataka do 230,4 Kbps
- Kompatibilno s 16C950 UART
- FIFO: 128 bajta

Preduvjeti sustava

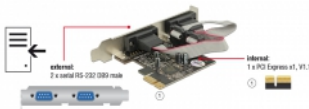
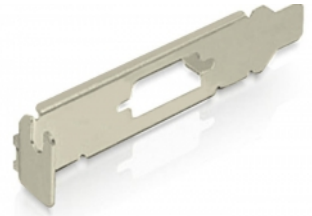
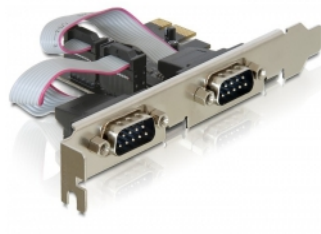
- Windows 7/7-64/8.1/8.1-64/10/10-64
- Računalo s jednim slobodnim PCI Express utorom

Sadržaj pakiranja

- PCI Express kartica
- 2 x nosač niskog profila
- CD s upravljačkim programom

- Korisnički priručnik

Slike



General

Čimbenik oblika:	niskoprofilni
Tehnički podaci:	PCIe 1.1
Supported operating system:	Windows 10 32-bit Windows 10 64-bit Windows 7 32-Bit Windows 7 64-Bit Windows 8.1 32-Bit Windows 8.1 64-Bit
Slot:	PCIe

Interface

Vanjski:	2 x serijska muška RS-232 DB9
Unutarnji:	1 x PCI Express x1, V1.1

Technical characteristics

Skup čipova:	OXPcie952
Brzina prijenosa podataka:	up to 230.4 Kb/s
FIFO:	128 byte
UART:	16C950

Physical characteristics

Površinska zaštita kontakata:	pozlaćeni
Vrsta vijka:	#4-40 UNC
Slot bracket:	niskoprofilni standard
Depth:	11,1 mm
Width:	65 mm
Height:	59 mm
Boja:	antracit

