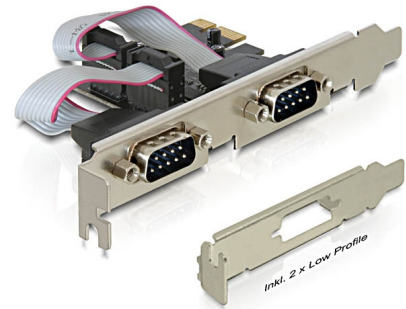


Delock PCI Express Karte zu 2 x Seriell

Beschreibung

Die PCI Express Karte von Delock erweitert den PC um zwei externe serielle Ports. Es können verschiedene Geräte, wie z. B. Scanner, Drucker, Mäuse etc., an die Karte angeschlossen werden. Mit Hilfe der im Lieferumfang enthaltenen Low Profile Blenden kann die PCI Express Karte auch in einen Mini-PC eingebaut werden.



Artikel-Nr. 89220

EAN: 4043619892204

Ursprungsland: China

Verpackung: Retail Box

Technische Daten

- Anschlüsse:
extern: 2 x Seriell RS-232 DB9 Stecker
intern: 1 x PCI Express x1, V1.1
- Chipsatz: Oxford
- Datentransferrate bis zu 230,4 Kbps
- Kompatibel mit 16C950 UART
- FIFO: 128 byte

Systemvoraussetzungen

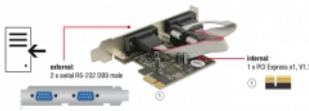
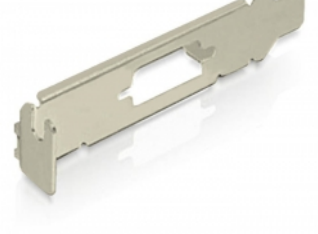
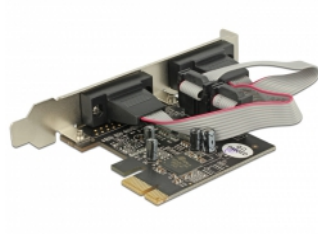
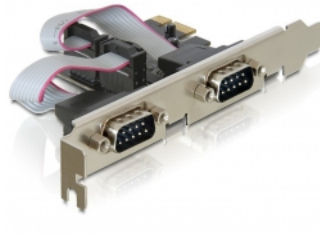
- Windows 7/7-64/8.1/8.1-64/10/10-64
- PC mit einem freien PCI Express Steckplatz

Packungsinhalt

- PCI Express Karte
- 2 x Low Profile Blende
- Treiber CD

- Bedienungsanleitung

Abbildungen



Allgemein

Formfaktor:	Low Profile
Spezifikation:	PCIe 1.1
Unterstütztes Betriebssystem:	Windows 10 32-Bit Windows 10 64-Bit Windows 7 32-Bit Windows 7 64-Bit Windows 8.1 32-Bit Windows 8.1 64-Bit
Slot:	PCIe

Schnittstelle

Extern:	2 x Seriell RS-232 DB9 Stecker
Intern:	1 x PCI Express x1, V1.1

Technische Eigenschaften

Chipsatz:	OXPcie952
Datentransferrate:	bis zu 230,4 Kb/s
FIFO:	128 Byte
UART:	16C950

Physikalische Eigenschaften

Kontaktveredelung:	goldbeschichtet
Schraubentyp:	#4-40 UNC
Slotblende:	Low Profile Standard
Tiefe:	11,1 mm
Breite:	65 mm
Höhe:	59 mm
Farbe:	anthrazit

