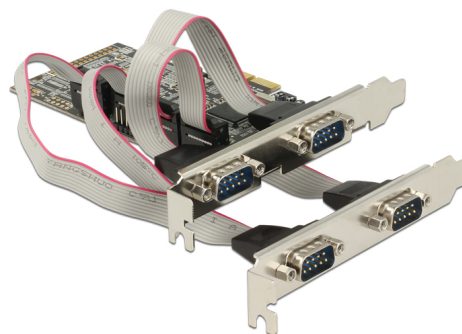


Delock Placă PCI Express x1 la 4 x Serial RS-232

Descriere scurta

Placa PCI Express de la Delock extinde PC-ul cu patru porturi seriale externe. La această placă se pot conecta diferite dispozitive, precum un scanner, o imprimantă, un mouse etc. Prin folosirea suporturilor cu profil redus incluse, placa PCI Express poate fi instalată și într-un Mini-PC.

**Nr. 89178**

EAN: 4043619891788

Țara de origine: China

Pachet: Retail Box

Detalii tehnice

- Conectori:
 - extern:
 - 2 x RS-232 seriale DB9 tată
 - 2 x RS-232 seriale DB9 tată (suport posterior separat)
 - intern:
 - 1 x PCI Express x1, V1.1
- Chipset: Moschip MCS9904
- Rată de transfer a datelor de până la 230,4 Kbps
- FIFO: 256 octeți
- Compatibil cu 16C550 UART

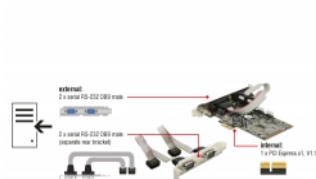
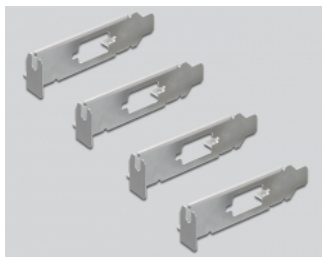
Cerinte de sistem

- Windows Server 2003/Server 2003-64
- Windows 7/7-64/8.1/8.1-64/10/10-64/11
- PC cu un slot PCI Express gratuit și un slot în spate

Pachetul contine

- Placă PCI Express
- Consolă cu fantă
- 4 x console cu profil redus
- CD cu drivere
- Manual de utilizare

Imagini



General

Formă:	profil redus
Specification:	RS-232 (EIA / TIA) PCIe 1.1
Supported operating system:	Linux Kernel 2.6 sau superior Windows 10 32-bit Windows 10 64-bit Windows 7 32-Bit Windows 7 64-Bit Windows 8 32-bit Windows 8 64-bit Windows 8.1 32-Bit Windows 8.1 64-Bit Windows Server 2003 32-bit Windows Server 2003 64-bit Windows Vista 32-bit Windows Vista 64-bit
Slot:	PCIe

Interface

External:	4 x RS-232 seriale DB9, tată
Internal:	1 x PCI Express x1, V1.1

Technical characteristics

Chipset:	ASIX MCS9904
Data transfer rate:	4 x up to 230,4 Kbps
FIFO:	4 x 256 Byte
UART:	16C450 / 16C550 / 16C650

Physical characteristics

Slot bracket:	profil redus standard
Colour:	negru