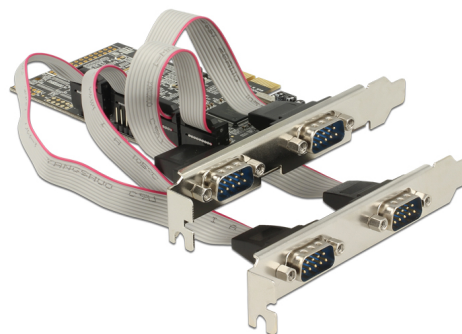


# Delock Karta PCI Express x1 do 4 x Szeregowy RS-232

## Opis

Karta PCI Express firmy Delock rozbudowuje komputer osobisty o cztery zewnętrzne porty szeregowy. Do tej karty można podłączać różne urządzenia, np. skanery, drukarki, myszy, itp. Przy użyciu dołączonego niskoprofilowego uchwytu karta PCI Express może być również instalowana w komputerach Mini PC.



### Numer artykułu 89178

EAN: 4043619891788

Kraj pochodzenia: China

Opakowanie: Retail Box

## Szczegóły techniczne

- Złącze:
  - zewnętrzne:
    - 2 x szeregowy RS-232 DB9 męskie
    - 2 x szeregowy RS-232 DB9 męskie (oddzielny tylny wspornik)
  - wewnętrzne:
    - 1 x PCI Express x1, V1.1
- Chipset: Moschip MCS9904
- Szybkość transmisji danych do 230,4 Kbps
- FIFO: 256 byte
- Kompatybilne z 16C550 UART

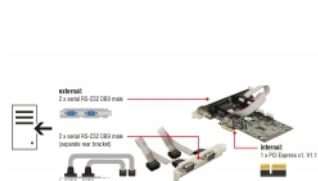
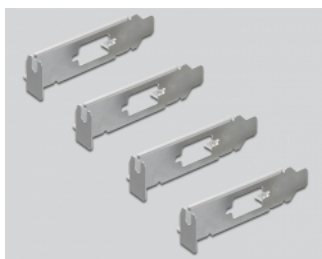
## Wymagania systemowe

- Windows Server 2003/Server 2003-64
- Windows 7/7-64/8.1/8.1-64/10/10-64/11
- PC z wolnym slotem PCI Express i jednym tylnym gniazdem

## Zawartość opakowania

- Karta PCI Express
- śledz
- 4 x Low Profile śledz
- Sterowniki na CD
- Instrukcja obsługi

## Zdjęcia



## General

Kształt:	niskoprofilowa
Specyfikacja :	RS-232 (EIA / TIA) PCIe 1.1
Supported operating system:	Linux Kernel 2.6 lub nowszy Windows 10 32-bit Windows 10 64-bit Windows 7 32-Bit Windows 7 64-Bit Windows 8 32-bit Windows 8 64-bit Windows 8.1 32-Bit Windows 8.1 64-Bit Windows Server 2003 32-bit Windows Server 2003 64-bit Windows Vista 32-bit Windows Vista 64-bit
Slot:	PCIe

## Interface

Zewnętrzne:	4 x męskie szeregowo RS-232 DB9
Wewnętrzne:	1 x PCI Express x1, V1.1

## Technical characteristics

Chipset:	ASIX MCS9904
Szybkość transmisji danych:	4 x up to 230,4 Kbps
FIFO:	4 x 256 Byte
UART:	16C450 / 16C550 / 16C650

## Physical characteristics

Slot bracket:	niskoprofilowa standard
Kolor:	czarny