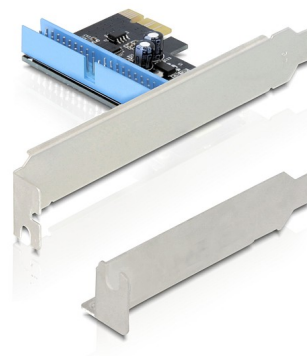


## Delock Karta PCI Express >1 x IDE

### Opis

Kontroler firmy Delock można podłączyć do wewnętrznego slotu PCI Express. Kontroler umożliwia podłączenie urządzeń IDE jak na przykład dysk twardej, napędów CD-ROM.



### Numer artykułu 89149

EAN: 4043619891498

Kraj pochodzenia: China

Opakowanie: Blister

### Szczegóły techniczne

- Specyfikacja 1 x PATA wewnętrznie
- PCI Express x1 standard
- Wspiera specyfikacje PCI Express 1.0a
- Wspiera do 2 HDD przy kontrolerze IDE
- Wspiera UDMA6
- Wspiera PIO mode 0, 1, 2, 3, 4
- Wspiera 48-bit LBA mode
- Botowalny

### Wymagania systemowe

- Windows XP/XP-64/Server-2003/Vista/7, Linux od Kernel 2.6
- PC z wolnym slotem PCI Express

### Zawartość opakowania

- Karta PCI Express
- Low Profile śledz

- Instrukcja obsługi

---

## Zdjęcia

