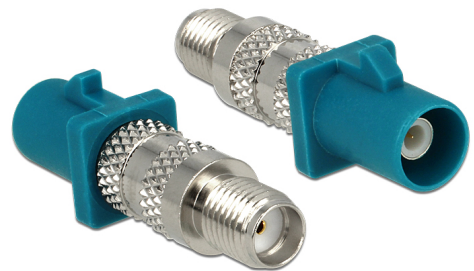


Delock Adapter FAKRA Z męski > SMA żeński

Opis

Ten adapter firmy Delock jest odpowiedni do podłączania podzespołów z technologią częstotliwości radiowych.



Numer artykułu 88932

EAN: 4043619889327

Kraj pochodzenia:
Taiwan, Republic of
China

Opakowanie: Torba na
zamek błyskawiczny

Szczegóły techniczne

- Złącze:
 - 1 x męski FAKRA Z >
 - 1 x żeński SMA
- FAKRA Z: RAL 5021 niebieski
- Pin: pozłacany brąz fosforowy
- Izolator: PTFE
- Pierścień blokujący: berylowa niklowa
- Obudowa plastikowa: PA66
- Impedancja: 50 Ohm
- Wymiary (DxSxW): ok. 32,0 x 11,0 x 9,5 mm

Wymagania systemowe

- Urządzenie z jednym wolnym portem FAKRA Z bądź SMA

Zawartość opakowania

- Adapter

Interface

Złącze 1:	1 x męski FAKRA Z
Złącze 2:	1 x SMA żeński

Technical characteristics

Frequency range:	0 - 4 GHz
VSWR:	1.25 maximal
Insertion loss:	0.5 dB maximal

Physical characteristics

Wykończenie złącza:	niklowane
Wykończenie pinów:	pozłacane
Material dielectric:	PTFE
Długość:	32,0 mm
Width:	11,0 mm
Height:	9,5 mm