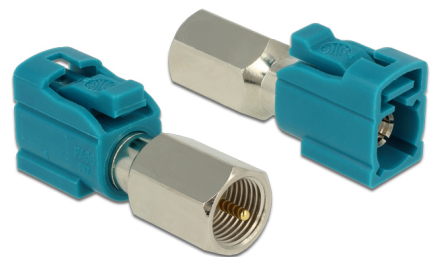


Delock Adapter FAKRA Z żeński > FME męski

Opis

Ten adapter firmy Delock jest odpowiedni do podłączania podzespołów z technologią częstotliwości radiowych.



Numer artykułu 88927

EAN: 4043619889273

Kraj pochodzenia:
Taiwan, Republic of
China

Opakowanie: Torba na
zamek błyskawiczny

Szczegóły techniczne

- Złącze:
 - 1 x FAKRA Z żeńskie >
 - 1 x męski FME
- FAKRA Z: RAL 5021 niebieski
- Pin: pozłacany brąz fosforowy
- Izolator: PTFE
- Pierścień blokujący: berylowa niklowa
- Obudowa plastikowa: PA66
- Impedancja: 50 Ohm
- Wymiary (DxSxW): ok. 32,8 x 13,6 x 9,4 mm

Wymagania systemowe

- Urządzenie z jednym wolnym portem FAKRA Z bądź FME

Zawartość opakowania

- Adapter

Interface

Złącze 1:	1 x FAKRA Z męski
Złącze 2:	1 x męski FME

Technical characteristics

Frequency range:	0 - 4 GHz
VSWR:	1.25 maximal
Insertion loss:	0.5 dB maximal

Physical characteristics

Wykończenie złącza:	niklowane
Wykończenie pinów:	pozłacane
Material dielectric:	PTFE
Długość:	32,8 mm
Width:	13,6 mm
Height:	9,4 mm