

# Delock D-Typ 19" Patchpanel mit 4 D-Typ Platten 86 x 86 mm und 4 Ports 2 HE schwarz

## Beschreibung

Dieses Patchpanel von Delock kann zum Einbau in einen 19" Geräteschrank verwendet werden. Durch die standardisierten Abmessungen ist es zur einfachen Montage von 16 D-Typ Modulen geeignet.

### Mit Entlastungsschiene für optimales Kabelmanagement

Auf der Rückseite des Patchpanels können die Kabel mit Kabelbindern fixiert werden, um eine übersichtliche und geordnete Kabelführung zu ermöglichen.

### D-Typ Platten abnehmbar

Die Platten können individuell abgenommen und hinzugefügt werden.



**Artikel-Nr. 88195**

EAN: 4043619881956

Ursprungsland: China

Verpackung: White Box

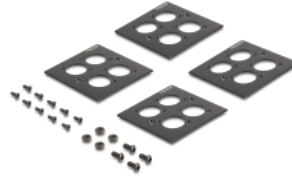
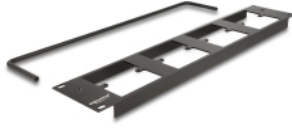
## Technische Daten

- Zur Montage in 19" Schränken, 2 HE
- 4 D-Typ Platten 86 x 86 mm mit je 4 Ports
- 16 D-Typ Ports insgesamt mit 24 x 19 mm
- D-Typ Platten abnehmbar
- Material: Metall
- Farbe: schwarz
- Maße (LxBxH): ca. 483 x 90 x 85 mm

## Packungsinhalt

- D-Typ Patchpanel
- 14 x Schraube
- 4 x Unterlegscheibe
- 4 x D-Typ Platten

## Abbildungen



## Allgemein

Montageart:	19"
-------------	-----

## Physikalische Eigenschaften

Material:	Metall
Länge:	483 mm
Breite:	90 mm
Höhe:	85 mm
Farbe:	schwarz