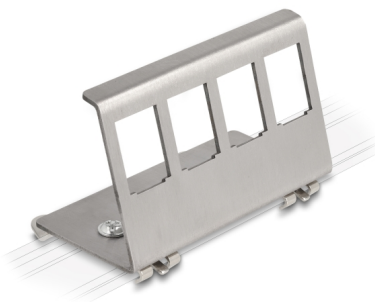


Delock Montage métallique Keystone 4 ports pour rail DIN

Description

Ce support Keystone de Delock peut être monté sur un rail DIN 35 mm. Avec ses dimensions standardisées, il est approprié pour le montage à cliquet de 4 modules Keystone.



N° produit 88140

EAN: 4043619881406

Pays d'origine: China

Emballage: Sac polyvalent à fermeture éclair

Détails techniques

- 4 ports Keystone 19,2 x 14,9 mm
- Montage pour rail DIN 35 mm
- Coudé à 70°
- Matière : acier inoxydable
- Dimensions (LxlxH) : env. 80 x 44 x 37 mm

Contenu de l'emballage

- Montage Keystone

Image



General

Mounting type:	DIN rail 35 mm
----------------	----------------

Physical characteristics

Matériaux:	acier inoxydable
Longueur:	80 mm
Width:	44 mm
Height:	37 mm