

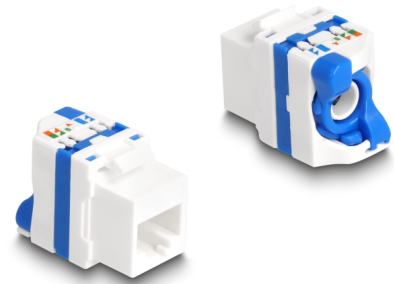
Delock Módulo Keystone RJ45 hembra a LSA Cat.6A sin herramientas con cierre giratorio azul

Descripción

Este módulo de Delock se puede utilizar para conectar un cable de red y es apto para un fácil montaje a presión en diversos soportes, como paneles de conexión Keystone, placas frontales o cajas de montaje en superficie.

Fijación giratoria

La instalación de los cables es rápida y sin necesidad de herramientas y con el cierre giratorio de la fijación, el módulo queda firmemente cerrado.



Número de elemento 88130

EAN: 4043619881307

Pais de origen: China

Paquete: Poly bag

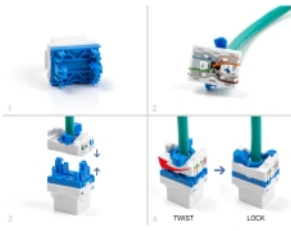
Detalles técnicos

- Conectores:
 - 1 x RJ45 hembra
 - 1 x LSA (sin herramientas)
- Especificación Cat.6A
- Sin apantallar (UTP)
- Con cierre giratorio
- Disposición de contactos TIA-568A/B
- Adecuado para cables redondos con un diámetro máximo de 6 mm (26 - 22 AWG)
- Para puertos de conexiones con 19,2 x 14,9 mm
- Material: plástico
- Color: azul / blanco
- Dimensiones (LxANxAL): aprox. 30,5 x 22,5 x 19,2 mm

Contenido del paquete

- Módulo de conexiones

Image



General

Especificación técnica:	Cat. 6A
-------------------------	---------

Interface

Conector 1:	1 x RJ45 hembra
Conector 2 :	1 x LSA (sin herramientas)

Physical characteristics

Material:	Plástico
Longitud:	30,5 mm
Width:	22,5 mm
Height:	19,2 mm
Color:	azul / blanco
Diámetro del cable:	6 mm