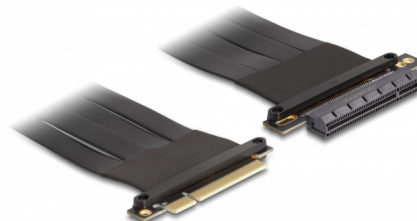


Delock Carte adaptatrice PCI Express x8 mâle vers x8 prise avec câble de 30 cm

Description

Cette carte d'adaptation PCI Express de Delock est utilisée pour connecter un PCI Express à x8 cartes. Le câble flexible permet une installation qui économise de l'espace dans le boîtier d'ordinateur.



30 cm

N° produit 88029

EAN: 4043619880294

Pays d'origine: Taiwan,
Republic of China

Emballage: Box

Détails techniques

- Connecteurs :
 - 1 x PCI Express x8 mâle
 - 1 x PCI Express x8 fentes
- Prend en charge le protocole PCI Express 3.0
- Jauge de câble : 28 AWG
- Couleur : noir
- Indépendant du système d'exploitation, pas besoin d'installer un pilote
- Longueur du câble : env. 30 cm

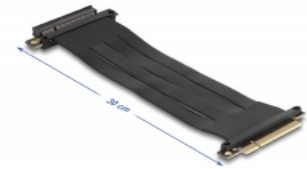
Configuration système requise

- PC avec un slot PCI Express x8 / x16 / x32 libre

Contenu de l'emballage

- Carte riser PCIe
- Mode d'emploi

Image



General

Spécifications techniques:	PCI Express 3.0
Style:	Câble plat

Interface

Connecteur 1:	1 x PCI Express x8 mâle
Connecteur 2:	1 x PCI Express x8 fentes

Physical characteristics

Longueur du cordon:	30 cm
Couleur:	noir