

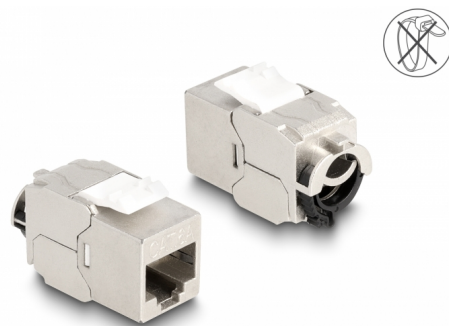
# Delock Modul Keystone RJ45 mamă la LSA Cat.6A STP cu clemă de blocare și fără legături de cablu

## Descriere scurta

Acest modul de la Delock poate fi utilizat pentru a conecta un cablu de rețea și este potrivit pentru o montare ușoară pe diverse suporturi, cum ar fi panouri de patch-uri keystone, plăci frontale sau cutii de montare pe suprafață.

### Fără legături de cablu

Pe spatele modulului există o clemă de blocare cu ajutorul căreia cablul de rețea poate fi fixat și fixat fără cleme.

**Nr. 88020**

EAN: 4043619880201

Țara de origine: China

Pachet: Pungă din plastic  
cu închidere tip fermoar

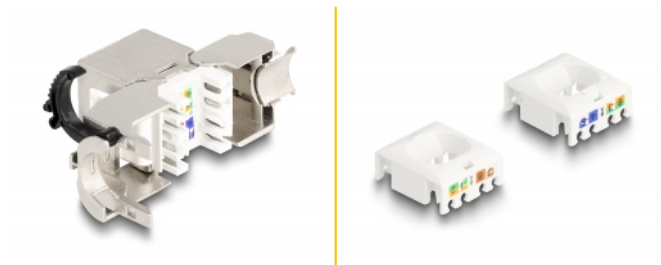
## Detalii tehnice

- Conectori:
  - 1 x RJ45 mamă
  - 1 x LSA (fără scule)
- Specificație Cat.6A
- Ecranat (STP)
- Montare fără legături de cablu
- Schemă de conectare TIA-568A/B
- Pentru fire continue sau torsadate (26 - 22 AWG)
- Pentru cablu cu diametru de la 6,0 la 8,5 mm
- Pentru porturi Keystone de 19,2 x 14,9 mm
- Material: zinc turnat sub presiune
- Dimensiunii (LxIxI): aprox. 31,5 x 19,4 x 18,8 mm

## Pachetul contine

- Modul tip Keystone
- Sistem de gestionare a cablurilor

## Imagini



## General

Specification:	Cat. 6A
----------------	---------

## Interface

Conector 1:	1 x RJ45 mamă
Conector 2:	1 x LSA (fără scule)

## Physical characteristics

Conductor gauge:	26 - 22 AWG
Material:	zinc turnat sub presiune
Shielding:	STP
Lungime:	31,5 mm
Width:	19,4 mm
Height:	18,8 mm
Diametru cablu:	6,0 - 8,5 mm