

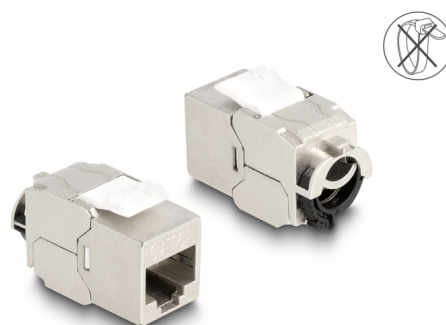
Delock Keystone modul RJ45 ženski na LSA Cat.6A STP s kopčom za zaključavanje i bez kablskih vezica

Opis

Ovaj modul tvrtke Delock može se koristiti za spajanje mrežnog kabela i prikladan je za montažu umetanjem u razne držače, kao što su Keystone patch paneli, prednje ploče ili površinske kutije.

Bez kablskih vezica

Na stražnjoj strani modula nalazi se stezaljka za zaključavanje s pomoću koje se mrežni kabel može fiksirati i pričvrstiti bez kablskih vezica.



Predmet br. 88020

EAN: 4043619880201

Zemlja podrijetla: China

Pakiranje: Plastična vrećica sa zip zatvaračem

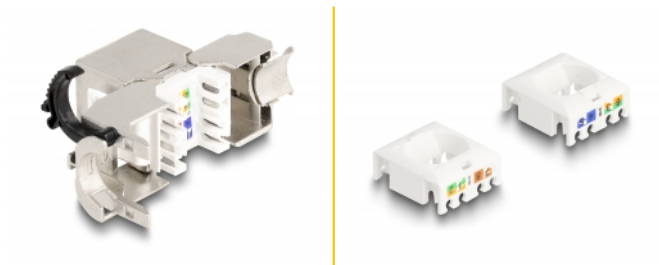
Tehnički podaci

- Priključak:
 - 1 x RJ45 ženski
 - 1 x LSA (bez alata)
- Cat.6A tehnički podaci
- Oklopljen (STP)
- Montaža bez kablskih vezica
- TIA-568A/B raspored kontakata
- Za krutu ili pletenu žicu (26 - 22 AWG)
- Za promjere kabela od 6,0 - 8,5 mm
- Za Keystone priključke dimenzija 19,2 x 14,9 mm
- Materijal: lijevani cink
- Mjere (DxŠxV): oko 31,5 x 19,4 x 18,8 mm

Sadržaj pakiranja

- Keystone modul
- Vođenje kabela

Slike



General

| | |
|------------------|---------|
| Tehnički podaci: | Cat. 6A |
|------------------|---------|

Interface

| | |
|---------------|---------------------|
| Priključak 1: | 1 x RJ45 ženski |
| Priključak 2: | 1 x LSA (bez alata) |

Physical characteristics

| | |
|------------------|---------------|
| Conductor gauge: | 26 - 22 AWG |
| Materijal: | lijevani cink |
| Shielding: | STP |
| Duljina: | 31,5 mm |
| Width: | 19,4 mm |
| Height: | 18,8 mm |
| Promjer kabela: | 6,0 - 8,5 mm |