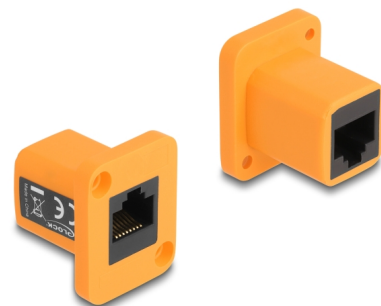


Delock Moduł D-Type RJ45 żeński-żeński pomarańczowy

Opis

Ten moduł firmy Delock można zamontować m.in. w panelach lub obudowach z otworami D-Type na gniazda XLR. Dzięki temu idealnie nadaje się do integracji sprzętu cyfrowego z profesjonalnymi systemami audio.



Numer artykułu 87998

EAN: 4043619879984

Kraj pochodzenia: China

Opakowanie: Torba na zamek błyskawiczny

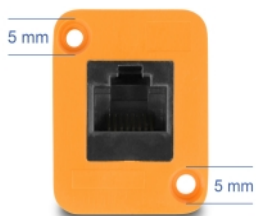
Szczegóły techniczne

- Złącze:
 - 1 x RJ45 żeńskie
 - 1 x RJ45 żeńskie
- Dla portów D-type 31 x 25 mm
- Panelu (średnica): ok. 24 mm
- Dwa otwory montażowe do mocowania śrubami
- Nieekranowany (UTP)
- Materiał: tworzywo sztuczne
- Kolor: pomarańczowy
- Wymiary (DxSxW): ok. 33 x 31 x 25 mm

Zawartość opakowania

- Moduł typu-D

Zdjęcia



Interface

Złącze 1:	1 x RJ45 żeńskie
Złącze 2:	1 x RJ45 żeńskie

Physical characteristics

Materiał:	Plastik
Długość:	33 mm
Width:	31 mm
Height:	25 mm
Kolor:	pomarańczowy