

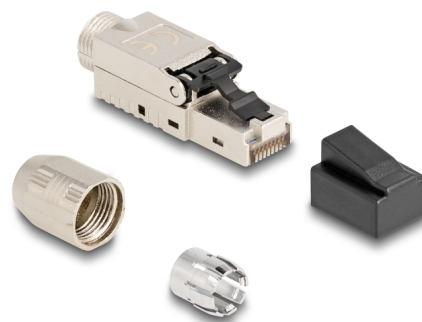
Delock RJ45 tată montare pe câmp Cat.6A cu presetupă și capac de praf fără instrumente

Descriere scurta

Această cuplă RJ45 de la Delock poate fi utilizată pentru a conecta cabluri de rețea. Instalarea cuplei la diferite tipuri de cablu se face fără scule și este economă din punct de vedere al timpului.

Cu presetupa de cablu și capac de praf

Presetupa protejează capătul cablului la mufa RJ45 de deteriorarea cauzată de abraziune și sarcini mari de tracțiune. Capacul de praf protejează portul RJ45 de murdărie.

**Nr. 87988**

EAN: 4043619879885

Țara de origine: China

Pachet: Pungă din plastic
cu închidere tip fermoar

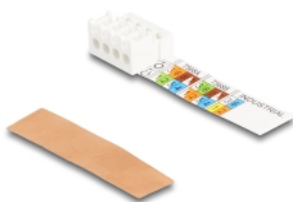
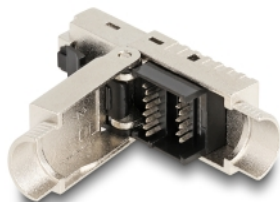
Detalii tehnice

- Conectori:
 - 1 x RJ45 tată (8P/8C)
 - 1 x LSA (fără scule)
- Specificație Cat.6A
- Schemă de conectare TIA-568A/B
- Pentru fire continue sau torsadate (26 - 22 AWG)
- Pentru cablu cu diametru de la 5,0 la 8,5 mm
- Material: zinc turnat sub presiune
- Dimensiunii (LxIxÎ): aprox. 56,2 x 14,2 x 12,5 mm

Pachetul contine

- Cuplă RJ45
- Sistem de gestionare a cablurilor
- Garnituri de etanșare a cablului
- Fixare cablu
- Capace anti-praf

Imagini



General

Specification:	Cat. 6A
----------------	---------

Interface

Conector 1:	1 x RJ45 tată
Conector 2:	1 x LSA

Physical characteristics

Conductor gauge:	26 - 22 AWG
Material:	zinc turnat sub presiune
Lungime:	56,2 mm
Width:	14,2 mm
Height:	12,5 mm
Diametru cablu:	5,0 - 8,5 mm