

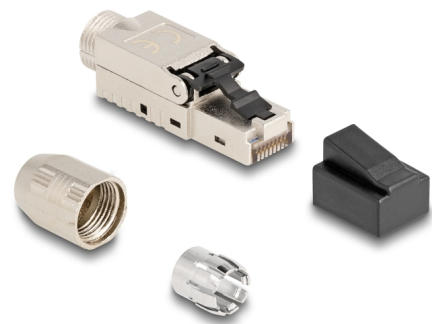
Delock Złącze męskie RJ45 Cat.6A do montażu w terenie z dławikiem kablowym i osłoną przeciwpyłową do montażu bez użycia narzędzi

Opis

Ta wtyczka RJ45 firmy Delock może być użyta do podłączania kabli sieciowych. Montaż wtyczki na kablach różnego typu odbywa się bez użycia narzędzi, co pozwala oszczędzić czas.

Z dławikiem kablowym i osłoną przeciwpyłową

Dławik chroni końcówkę kabla we wtyczce RJ45 przed uszkodzeniem na skutek ścierania i dużych obciążeń rozciągających. Nasadka przeciwkurzowa chroni gniazdo RJ45 przed zabrudzeniem.



Numer artykułu 87988

EAN: 4043619879885

Kraj pochodzenia: China

Opakowanie: Torba na zamek błyskawiczny

Szczegóły techniczne

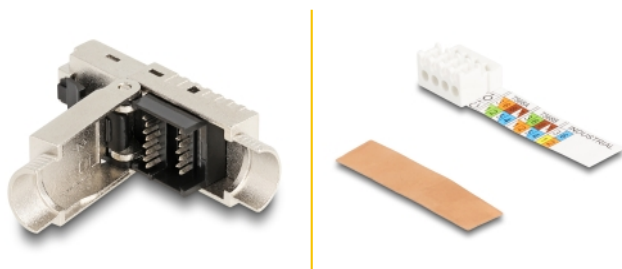
- Złącze:
 - 1 x RJ45 męski (8P/8C)
 - 1 x LSA (beznarzędziowo)
- Specyfikacja Cat.6A
- Schemat połączeń TIA-568A/B
- Dla przewodów drutowych lub linkowych (26 - 22 AWG)
- Dla kabli o średnicach 5,0 - 8,5 mm
- Materiał: odlew cynkowy
- Wymiary (DxSxW): ok. 56,2 x 14,2 x 12,5 mm

Zawartość opakowania

- Wtyczka RJ45
- Menedżer okablowania
- Tuleja kabla

- Mocowanie kabli
- Osłonka przeciwkurzowa

Zdjęcia



General

Specyfikacja :	Cat. 6A
----------------	---------

Interface

Złącze 1:	1 x RJ45 męski
Złącze 2:	1 x LSA

Physical characteristics

Conductor gauge:	26 - 22 AWG
Materiał:	odlew cynkowy
Długość:	56,2 mm
Width:	14,2 mm
Height:	12,5 mm
Średnica kabla:	5,0 - 8,5 mm