

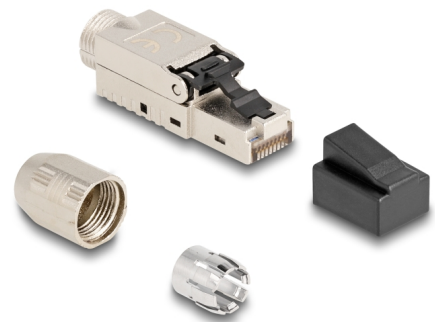
Delock RJ45 maschio Cat.6A con pressacavo e coperchio antipolvere senza attrezzi

Descrizione

Questo plug RJ45 Delock può essere utilizzato per collegare i cavi di rete. L'installazione del plug su vari tipi di cavo non richiede attrezzi e consente di risparmiare tempo.

Con pressacavo e coperchio antipolvere

Il raccordo protegge l'estremità del cavo sul connettore RJ45 da danni dovuti all'abrasione e a carichi di trazione elevati. La copertura antipolvere protegge la porta RJ45 dallo sporco.



Articolo n. 87988

EAN: 4043619879885

Paese di origine: China

Pacchetto: Sacchetto in plastica con cerniera

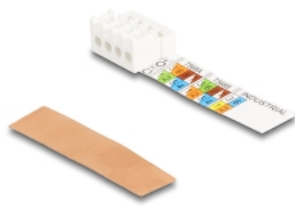
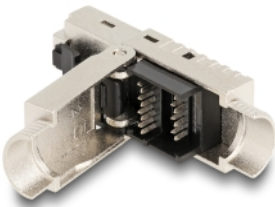
Dettagli tecnici

- Connettori:
 - 1 x RJ45 maschio (8P/8C)
 - 1 x LSA (toolfree)
- Specifica Cat.6A
- Piedinatura TIA-568A/B
- Per cavi rigidi o flessibili (26 - 22 AWG)
- Per cavi con un diametro da 5,0 - 8,5 mm
- Materiale: zinco pressofuso
- Dimensioni (LxPxA): ca. 56,2 x 14,2 x 12,5 mm

Contenuto della confezione

- Plug RJ45
- Gestione cavi
- Pressacavo
- Fissaggio dei cavi
- Coperture antipolvere

Immagini



General

Specification:	Cat. 6A
----------------	---------

Interface

Connettore 1:	1 x RJ45 maschio
Connettore 2:	1 x LSA

Physical characteristics

Conductor gauge:	26 - 22 AWG
Material:	zinco pressofuso
Lunghezza:	56,2 mm
Width:	14,2 mm
Height:	12,5 mm
Diametro cavo:	5,0 - 8,5 mm