

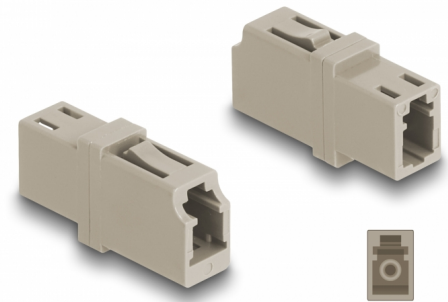
Delock Accoppiatore in fibra ottica LC Simplex femmina a LC Simplex femmina OM1/OM2 beige

Descrizione

Con questo accoppiamento LC Simplex Delock, due connettori maschio in fibra ottica possono essere facilmente collegati tra loro. L'accoppiamento consente un collegamento diretto al cavo in fibra ottica ed è adatto a un semplice montaggio in scatole di connessione in fibra ottica, armadietti e pannelli patch.

Protezione con copertura antipolvere

L'accoppiamento è dotato di un apposito cappuccio per proteggere il manicotto dalla polvere e mantenerlo pulito.



Articolo n. 87986

EAN: 4043619879861

Paese di origine: China

Pacchetto: Sacchetto in plastica con cerniera

Dettagli tecnici

- Connettori:
 - 1 x LC Simplex femmina
 - 1 x LC Simplex femmina
- Per fibra a più modalità OM1 / OM2
- Perdita di inserzione < 0,2 dB
- Manicotto in ceramica
- Con coperchio antipolvere
- Temperatura di esercizio: -40 °C ~ 85 °C
- Materiale: plastica
- Colore: beige
- Dimensioni (LxPxA): ca. 25,7 x 13,3 x 9,5 mm

Requisiti di sistema

- Una porta LC Simplex femmina libera

Contenuto della confezione

- Accoppiatore in fibra ottica

Immagini



Interface

Connettore 1:	1 x LC Simplex femmina
Connettore 2:	1 x LC Simplex femmina

Technical characteristics

Temperatura di esercizio:	-40 °C ~ 85 °C
---------------------------	----------------

Physical characteristics

Material:	Plastica
Lunghezza:	25,7 mm
Width:	13,3 mm
Height:	9,5 mm
Colour:	beige