

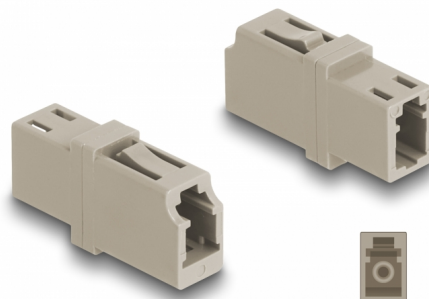
# Delock Raccord de fibre optique LC Simplex femelle à LC Simplex femelle OM1/OM2 beige

## Description

Avec ce couplage LC Simplex de Delock, les connecteurs mâles de fibre optique peuvent être facilement branchés l'un à l'autre. Le couplage permet une connexion directe au câble en fibre optique et il est approprié pour le montage simple de boîtiers de connexion de fibre optique, des armoires et des panneaux de raccordement.

### Protection avec un capot contre la poussière

Le coupleur est muni d'un capot adapté pour protéger le manchon contre la poussière et le garder propre.



**N° produit 87986**

EAN: 4043619879861

Pays d'origine: China

Emballage: Sac  
polyvalent à fermeture  
éclair

## Détails techniques

- Connecteurs :
  - 1 x LC Simplex femelle
  - 1 x LC Simplex femelle
- Pour fibre multi-mode OM1 / OM2
- Perte d'insertion < 0,2 dB
- Manchon en céramique
- Avec couvercle anti-poussière
- Température de fonctionnement : -40 °C ~ 85 °C
- Matériaux : plastique
- Couleur : beige
- Dimensions (LxlxH) : env. 25,7 x 13,3 x 9,5 mm

## Configuration système requise

- Un port LC Simplex mâle libre

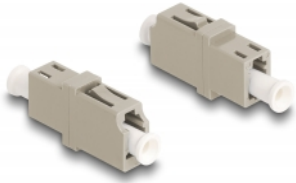
---

## Contenu de l'emballage

- Raccord de fibre optique

---

## Image



### Interface

|               |                        |
|---------------|------------------------|
| Connecteur 1: | 1 x LC Simplex femelle |
| Connecteur 2: | 1 x LC Simplex femelle |

### Technical characteristics

|                                 |                |
|---------------------------------|----------------|
| Température de fonctionnement : | -40 °C ~ 85 °C |
|---------------------------------|----------------|

### Physical characteristics

|            |           |
|------------|-----------|
| Matériaux: | Plastique |
| Longueur:  | 25,7 mm   |
| Width:     | 13,3 mm   |
| Height:    | 9,5 mm    |
| Couleur:   | beige     |