

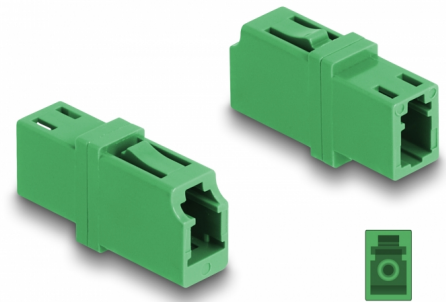
# Delock Acoplador de fibra óptica LC Simplex hembra a LC Simplex hembra APC verde

## Descripción

Con este acoplamiento LC Simplex de Delock, se pueden conectar los conectores macho de fibra óptica fácilmente entre sí. El acoplamiento permite una conexión directa al cable de fibra óptica y es adecuado para un montaje sencillo en cajas de conexión de fibra óptica, armarios y paneles de conexión.

### Protección por cubierta antipolvo

El acoplamiento está equipado con una tapa adecuada para proteger la manga del polvo y mantenerla limpia.



### Número de elemento 87984

EAN: 4043619879847

Pais de origen: China

Paquete: Bolsa de plástico con cremallera

## Detalles técnicos

- Conectores:
  - 1 x LC Simplex hembra
  - 1 x LC Simplex hembra
- Para fibra monomodo APC
- Pérdida de inserción < 0,2 dB
- Manga de cerámica
- Con tapa para el polvo
- Temperatura de funcionamiento: -40 °C ~ 85 °C
- Material: plástico
- Color: verde
- Dimensiones (LxANxAL): aprox. 25,7 x 13,3 x 9,5 mm

## Requisitos del sistema

- Puerto macho LC Simplex disponible

---

## Contenido del paquete

- Acoplador de fibra óptica

---

## Image



### Interface

Conector 1:	1 x LC Simplex hembra
Conector 2 :	1 x LC Simplex hembra

### Technical characteristics

Temperatura de funcionamiento:	-40 °C ~ 85 °C
--------------------------------	----------------

### Physical characteristics

Material:	Plástico
Longitud:	25,7 mm
Width:	13,3 mm
Height:	9,5 mm
Color:	verde