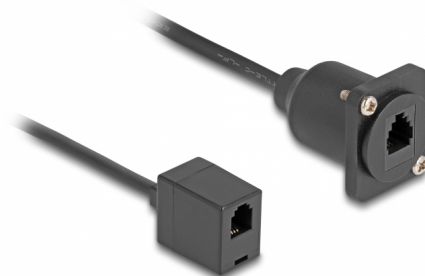


# Delock D-típusú RJ10 kábel anya – anya fekete 30 cm

## Leírás

Ez a Delock kábel használható installáláskor például egy panelbe vagy D-típusú nyílással rendelkező házba. Továbbá kibővíthet és összekapcsolhat például telefon fogadó vezetékeket.



30 cm

### Tételszám 87969

EAN: 4043619879694

Származási hely: China

Csomag: Zárható  
műanyag tasak

## Műszaki adatok

- Csatlakozó:
  - 1 x RJ10 hüvely
  - 1 x RJ10 hüvely
- 1:1 csatlakoztatás
- Kábel vastagsága: 26 AWG
- D-típusú portokhoz 24 x 19 mm
- Panel kivágás (átmérő): kb. 24 mm
- Két felszerelő lyuk a szorító csavaroknak
- Hosszúság a csatlakozóval együtt: kb. 30 cm
- Anyaga: PVC
- Szín: fekete

## Rendszerkövetelmények

- Egy szabad RJ10 port

## A csomag tartalma

- D-típusú kábel

## Képek



## Interface

|               |                 |
|---------------|-----------------|
| Csatlakozó 1: | 1 x RJ10 hüvely |
| Csatlakozó 2: | 1 x RJ10 hüvely |

## Physical characteristics

|                  |        |
|------------------|--------|
| Conductor gauge: | 26 AWG |
| Készült:         | PVC    |
| Hosszúság:       | 30 cm  |
| Szín:            | fekete |